

Blue Lagoon Spa
ISLÂNDIA

ESPECIAL NEVE
TOP TEN RESORTS

Fiji
Island Escape

HOTÉIS & VIAGENS

The Art of Living

FLORENÇA

Palazzo Tornabuoni



Nº 3 / FEV-MAR-ABR 2010
II SÉRIE / 14,00 EUROS (CONT.)





HOTEL CASCAIS MIRAGEM



AV. MARGINAL, N° 8554 | 2754-536 CASCAIS | PORTUGAL | TEL.+351 210 060 600 | FAX+351 210 060 601
www.cascaismirage.com | geral@cascaismirage.com

HM
HOTEL CASCAIS
Miragem ★★★★★
H E A L T H & S P A

AQUI DAMOS FORMA AOS SEUS SONHOS
HERE WE GIVE SHAPE TO YOUR DREAMS



Os melhores momentos não se esquecem... Pense em um lugar especial para um momento especial. O Hotel Cascais Miragem é esse local. Em uma atmosfera de requinte, com uma vista deslumbrante sobre o Atlântico, é o local perfeito para a sua viagem de férias ou de negócios. Com 192 quartos, incluindo 11 suítes à sua escolha, 18 salas de reuniões e congressos, 2 bares e 2 restaurantes, lojas, Health & Spa e um serviço capaz de satisfazer as mais exigentes expectativas. O Hotel Cascais Miragem é um mundo à parte.

Best moments are never forgotten. Think of a special place for a special moment. Hotel Cascais Miragem is that place. In a luxurious ambience, with breathtaking views over the Atlantic Ocean, it is the perfect place for either business or pleasure. With 192 rooms, including 11 suites and 2 bars, health & spa, 18 meeting rooms and a service of excellence able to exceed the highest expectations. Hotel Cascais Miragem is a world apart.

www.cascaismirage.com

HOTEL CASCAIS MIRAGEM

Av. Marginal nº8554, 2754-536 Cascais | Tel. (+351) 210 060 600 | Fax (+351) 210 060 601



A requalificação urbana é um processo digno de admiração e de dificuldade extrema. É também um princípio nobre, o respeito pelo passado e pela cultura, e a vontade de enaltecer tempos outrora gloriosos nas cidades de hoje. A *Hotéis & Viagens* revela um exemplar da grandeza Medici em Florença, no Palazzo Tornabuoni, um projecto de *fractional ownership* do R.D.M - Fingen Group, de Corrado e Marcello Fratini, e do grupo Kitebrook Partners, gerido por J. Byrne Murphy, autor de *Le Deal*. O Palazzo Tornabuoni é forte apoiante da Friends of Florence, uma organização eminente de apoio às Artes, liderada pelo génio da Contessa Simonetta Brandolini D'Adda. A Toscana é uma terra sublime que se revela sempre diferente a cada olhar, onde, para os apreciadores do enoturismo, a Tenuta Argenteria, do Marquês Piero Antinori e dos irmãos Fratini, é um fascínio com nome de prata.

O Grupo Pestana lidera mais uma vez com um projecto singular e exigente de valor histórico e cultural soberbo: uma nova Pousada de Portugal na medieval Cidadela de Cascais. De referir a preocupação ecológica de forma a atingir a sustentabilidade nesta notável e aplaudível obra, assinada pelo brilhante Arquitecto Gonçalo Byrne.

E porque a *Hotéis & Viagens* enaltece a sustentabilidade e as soluções ecológicas, destacamos a Wolgan Valley Resort & Spa, entre os parques australianos Wollemi e Garden of Stones, com o pano de fundo das Blue Mountains. A sua filosofia baseada na cultura aborígene é: "We are all visitors to this time, this place. We are just passing through. Our purpose here is to observe, to learn, to grow, to love...and then we return home." *And to give...always.*

Um princípio grandioso para continuar 2010. Leve-o consigo nas viagens que ficam nesta edição cativante da *Hotéis & Viagens*, onde, o aguardam o Crazy Bear Beaconsfield; o Yasawa Island Resort & Spa ("Leading Spa Resort" nos WTA 2007), e The Wakaya Club & Spa ("Eco-Resort"), nas Fiji, com os seus divinos corais; o cruzeiro no Nilo, The Oberoi Zahra; o Hotel Mont-Blanc, em Megève, pleno da presença de Jean Cocteau, ou o Ritz Carlton Tahoe, na Califórnia, para apreciar a paz das montanhas; a Blue Lagoon, na Islândia, como o perfeito refúgio de *wellness* num *medi-spa* termal, e a viagem pelos *Livros*, com destaque para *Périplo* de Camilo Azevedo e Miguel Portas, um encantamento de verdade. Uma realidade rara.

DIRECTORA

HOTÉIS & VIAGENS

The Art of Living

FEVEREIRO | MARÇO | ABRIL 2010
Nº 03 | II SÉRIE

DIRECTORA

Ana-Liza da Graça lizadagraça@hoteiseviagens.com

COLABORADORES

Sandra Pinto | D. André de Quiroga
José Carlos Rodrigues

ARTE

Projecto Gráfico DesignGlow
Editor de Arte Bernardo Ferraz / DesignGlow

VENTURE MEDIA UNIPessoal LDA.

Nº Registo ICS 124048
Depósito Legal 104581/96

Periodicidade Trimestral
Impressão e Acabamento Printer Portuguesa
Distribuição Logista Portugal Expansão da
Área Industrial do Passi Lote 1-A Palhavã
2890 Alcochete

ASSINATURAS
geral@venture-m.com





MOMENTOS ESPECIAIS, SÍTIOS ESPECIAIS.

Uma noite especial, um fim de semana a dois, aquela semana de férias que anda há séculos para fazer com a família, a reunião decisiva com o seu mais fiel parceiro, o incentivo que vai fazer a diferença à sua equipa comercial. Momentos especiais que merecem sítios especiais.

O Hotel Palácio conjuga o serviço tradicional com a eficácia e os equipamentos modernos. Disfrute da melhor cozinha no Grill Four Season's, de um tratamento termal no Estoril Wellness Center ou ainda de uma partida de golfe no nosso campo de 18 buracos.



EXPERIENCE ANOTHER WORLD

Rua Particular - 2769-504 Estoril | Tel. (351) 214 648 000 | Fax (351) 214 684 867
www.palacioestorilhotel.com | info@hotelestorilpalacio.pt



DESTAQUE

44 Especial Neve

Para ajudar a seleccionar o destino de umas férias de Inverno de sonho, a Hotéis & Viagens partiu à descoberta dos 10 top resorts na Europa (Badrutt's Palace, Grand Hotel Park e The Lodge Verbier, na Suíça; Hotel Mont-Blanc e Byblos Courchevel, em França; Hotel Kristiania, na Áustria), nos Estados Unidos da América (Hotel Jerome, em Aspen, The Arrabelle, em Vail, e Ritz Carlton Tahoe, na Califórnia) e no Canadá (The Fairmont Chateau Lake Louise, Banff).

74 QUINTESSÊNCIA

Palazzo Tornabuoni

Em Florença, este Clube Residencial Privado, projecto do R.D.M - Fingen Group, dos irmãos Fratini, em parceria com o grupo Kitebrook Partners, gerido por J. Byrne Murphy, baseia-se no conceito de "fractional ownership".



16 ENTREVISTA

Miguel Júdice

Miguel Júdice, CEO do Grupo Lágrimas, um dos mais bem sucedidos no universo da hotelaria de charme e da restauração *gourmet* portuguesa, e administrador da Sousa Cunhal SA, acredita que o empreendedorismo é essencial para se alcançar o sucesso, e confessa ter uma atracção irresistível pela escrita.

22 Wolgan Valley Resort & Spa Sustentabilidade e preservação ambiental nas Blue Montains.

28 The Crazy Bear Beaconsfield Sumptuosamente barroco, teatral, chique e muito sexy.



34 Tivoli Palácio de Seteais

Membro da Tivoli Collection, este Heritage Hotel volta a deslumbrar após um profundo processo de renovação.

38 The Vine "Design Interior do Ano", na categoria de suite, nos European Hotel Design Awards.

38 Disneyland Paris Inesquecível e mágico.

60 Island Escape Fiji Luxuriantes momentos de fuga nos Yasawa Island Resort and Spa e The Wakaya Club & Spa.

66 The Oberoi Zahra, Luxury Nile Cruiser

70 City Break Miami Metrópole vibrante.

83 PROJECTO

Pousada Cidadela de Cascais

Pousada histórica que concretiza o empenho do Grupo Pestana em alcançar o objectivo de valorização do património nacional e que se insere na política de desenvolvimento da rede Pousadas de Portugal.



88 WELLNESS

Blue Lagoon

"Melhor Medical/Termal Spa do Mundo" atribuído, em 2005 e em 2009, pela *Condé Nast Traveller*, está situado na Islândia, numa lagoa de água do mar geotérmica dona de propriedades dedicadas ao *wellness*.

EXIT

92 ARTE

Miami Art Basel
Surpreendente contemporaneidade.

98 OBSERVATÓRIO

WISA Wooden Design Hotel, Helsínquia

100 TRENDS **Armani Casa**

Elogio da pureza e da simplicidade.



102 GOURMET **Midori**

No Penha Longa Hotel, Spa & Golf Resort é, sob a direcção do *chef* João Pinto, uma referência da gastronomia japonesa em Portugal.

104 HAPPY HOUR **Yun Bar Hong Kong**

Requintado e misterioso *lounge bar* situado na boémia Wyndham Street.

106 SHOPPING

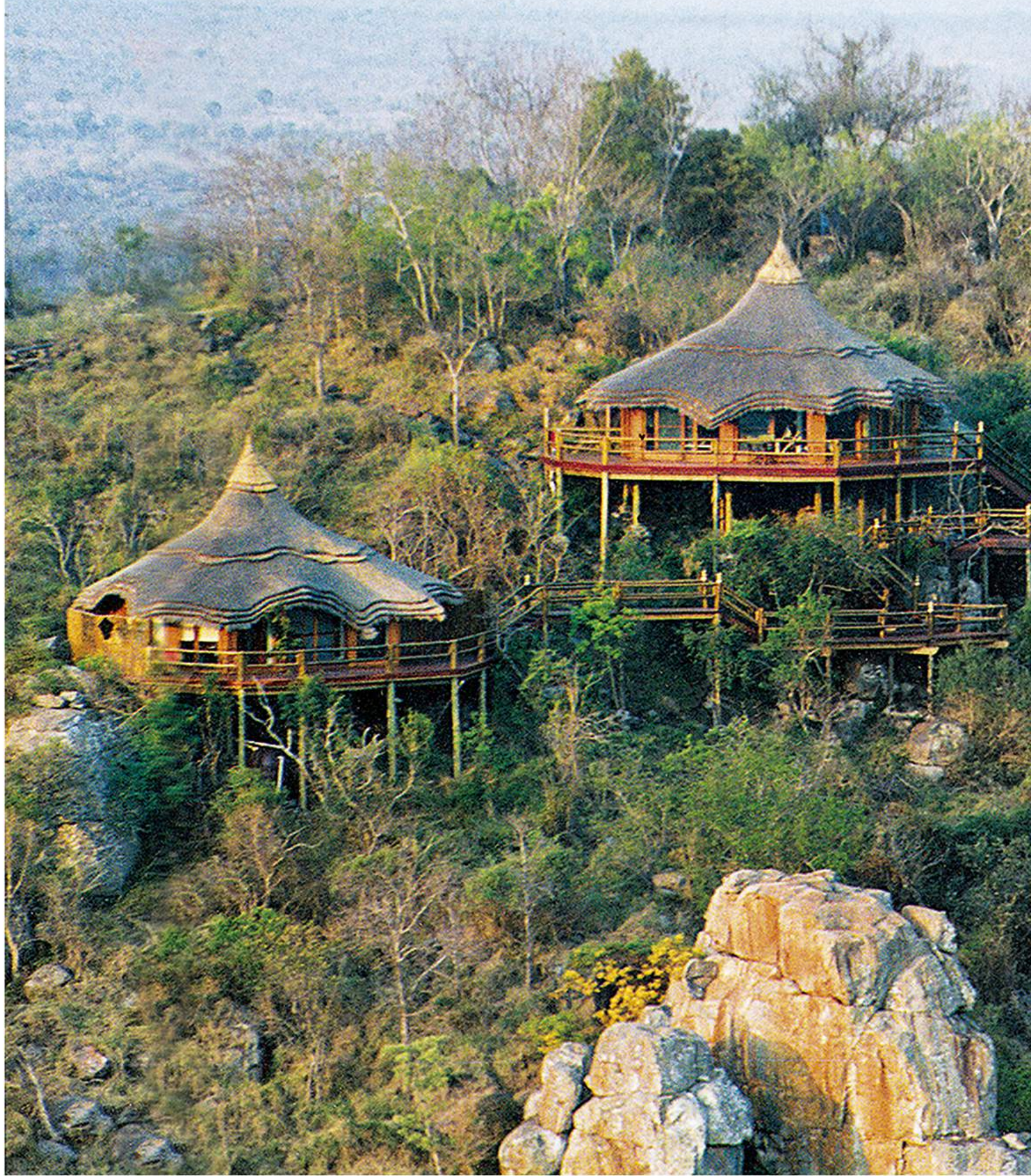


108 BARCO **Nautor's Swan 90**

110 AUTO **Porsche Panamera**

112 LIVROS **114 MALA DE CABINE** **Alberto da Ponte**

OLHARES



Requintes selvagens

Ulusaba Private Game Reserve

A África do Sul é um paraíso imperturbado, cuja pureza das paisagens se conjuga com o conforto. Ninguém contesta que ali se encontram alguns dos melhores complexos hoteleiros do mundo, como o Ulusaba Private Game Reserve. Propriedade de *sir* Richard Branson, vamos encontrá-lo na reserva natural Sabi Sand, vizinho do Kruger National Park. Pensado para receber pequenos grupos, possui dois *lodges*: o Rock Lodge, com vistas espectaculares sobre a savana e luxuosas acomodações, e o Safari Lodge, dono de um estilo mais romântico e rústico. No *spa* Aroma Boma, estão à disposição uma diversidade de tratamentos, como as massagens com aromaterapia.

www.ulusaba.com



OLHARES



Cosmopolita elegância

Mandarin Oriental Boston

Inaugurado em Outubro de 2008, um dos mais jovens membros da prestigiada cadeia Mandarin Oriental localiza-se na *very fashionable* zona de Back Bay, em Boston, sem dúvida, uma das metrópoles norte-americanas culturalmente mais activa e cativante. Misturando a influência oriental com a tradicional elegância de Boston, os 136 aposentos proporcionam estadas memoráveis. No restaurante Asana os hóspedes voltam a encontrar a união entre o Oriente e o Ocidente, num conjunto de sugestões gastronómicas idealizadas pelo *chef* Nicolas Boutin.

www.mandarinoriental.com/boston



Check In

Crosby Street Hotel Novo membro da Design Hotels

O mais recente membro da Design Hotels, Crosby Street Hotel, foi recentemente inaugurado na cidade de Nova Iorque. Primeira aventura americana do grupo londrino Firmdale Hotels, propriedade de Tim e Kit Kemp, o hotel alia nos 86 aposentos ricas antiguidades com pormenores contemporâneos e actuais. Está também certificado com o LEED Gold, que destaca unidades preocupadas com a poupança de energia, a qual conseguem através de uma arquitectura ambiental.

WWW.DESIGNHOTELS.COM/CROSBYSTREET



Six Senses Abre *urban spa* em Paris

Inaugurado em finais de Dezembro, o Six Senses Rue de Castiglione, trás o prestígio da marca Six Senses até à Cidade das Luzes. Perfeitamente integrado, entre a Rue St. Honoré e o Museu do Louvre, o novo *urban spa* surpreende pelo *design* vibrante, da autoria de Patrick Blanc. No seu interior são as salas de tratamento que chamam a atenção, muito pela forma de casulo que possuem. A decoração lembra o Japão.

WWW.SIXSENSES.COM/SIX-SENSES-SPAS/RUE-DE-CASTIGLIONE



Grupo Pestana em Londres

Foi apresentado o Pestana Chelsea Bridge Hotel, primeiro projecto londrino do Grupo Pestana

Coincidindo com a apresentação do Deloitte Hotel Benchmark Survey, de acordo com o qual Londres tem a mais alta taxa de ocupação e os quartos de hotel mais caros da Europa, o prestigiado Grupo Pestana iniciou o processo de venda de 66 quartos de um total de 218, do seu mais recente investimento internacional, o Pestana Chelsea Bridge Hotel. Os proprietários terão acesso a todos os serviços do hotel, o qual fará a gestão dos quartos, e a 50% de retorno garantido. Localizado em Londres, no novo empreendimento de Chelsea Bridge Wharf, na margem do rio Tamisa e perto de Battersea Park, tem inauguração prevista para Março de 2010. WWW.PESTANA.COM/HOTELS/PT

Galeria Juana de Aizpuru

Inaugura *Piezas Habladas* de Dora Garcia

Até 10 de Janeiro de 2010, a Galeria Juana de Aizpuru, em Madrid, recebe a exposição *Piezas Habladas*, de Dora Garcia. Baseada no tema "Interpelação ao público", a autora foi buscar inspiração às peças de teatro de Peter Handke, as quais revolucionaram o universo teatral de 1966. WWW.JUANADEAIZPURU.ES



The Keys Projecto algarvio

Promovido pelo grupo E3 Property, o projecto The Keys apresenta 171 unidades residenciais de luxo e um serviço de 6 estrelas. Composto por três empreendimentos exclusivos, concebidos pelo arquitecto britânico Walker Bushe – Key Lago, Key Verde e Key Pointe –, apresenta uma selecção de moradias, *townhouses*, apartamentos *duplex* e *penthouse*. Localizado na Quinta do Lago, os proprietários de imóveis no The Keys têm total acesso aos serviços e facilidades do prestigiado *resort* algarvio, como a utilização dos campos de golfe, do serviço de mordomo, organização de eventos e consultor de adegas, entrega de compras, serviço de lavanderia e pequeno-almoço. WWW.THEKEYSATQUINTA.COM

Hotel Vila Joya Nos World Travel Awards 2009

O Hotel Vila Joya foi distinguido na categoria de melhor *resort boutique* do mundo na grande final da gala dos World Travel Awards de 2009. A cerimónia decorreu em Londres e premiou cerca de 100 empresas e instituições naqueles que são considerados os Óscares mundiais do turismo. Este prémio foi conquistado pelo hotel pelo quarto ano consecutivo, sendo que em Outubro passado já tinha recebido o prémio de melhor *resort boutique* da Europa. WWW.VILAJOYA.DE

Villa Magna Reabre em Madrid

Objecto de um profundo processo de reabilitação e renovação, a Villa Magna reabriu este ano. Localizada no Paseo de la Castellana, esta unidade hoteleira contemporânea e chique oferece agora 150 aposentos e dois restaurantes, um de cozinha basca da responsabilidade do *chef* Eneko Atxa e outro com autêntica gastronomia cantonesa. WWW.HOTELVILLAMAGNA.COM



Hilton Vilamoura O hotel mais verde

O Hilton Vilamoura participa na iniciativa ecológica Projecto Floresta Unida, de acordo com o qual se promove a reflorestação dos bosques em todo o mundo. Para

isso, a unidade hoteleira convida os seus hóspedes a plantar uma árvore cuja vida estará garantida por um período mínimo de 30 anos, através da campanha “Tomorrow will be always Green”. “Esperamos que este seja só o primeiro passo e que se sigam muitos mais para contribuir para melhorar os nossos esforços em tornar o nosso meio mais sustentável”, sublinha Alessandro Cabella, director-geral do hotel. WWW.HILTONWORLDWIDE.COM



Air Europa Concorre no percurso Madrid/Lisboa

A Air Europa está a operar na ligação Lisboa/Madrid com três ligações diárias servidas por aviões Embraer de 114 lugares. Esta companhia regular opera a preços competitivos, especialmente em classe económica, conseguindo posicionar-se em preços próximos das companhias *low-cost*. Na classe executiva, o serviço de conforto inclui jornais e refeição ligeira. A Air Europa apresenta uma pontualidade de 96% nas linhas em que opera, sendo uma das companhias mais eficazes no cumprimento dos horários de voo estabelecidos.



Grupo Lena Parque Termal de Monte Real

Revela-se um sucesso a reabertura das Termas de Monte Real, propriedade da Lena Hotéis e Turismo. Depois de renovado, o complexo termal apresenta três valências: Termas de Monte Real (termalismo clínico), SPA Monte Real e o Palace Hotel Monte Real (o hotel 4 estrelas com 101 quartos). A Região de Turismo Leiria-Fátima premiou já o complexo com o Prémio Reconhecimento, facto que, de acordo com Paulo Fernandes, administrador da Lena Hotéis, “é o reconhecimento da elevada importância e impacto deste empreendimento turístico na região e, em simultâneo, uma motivação adicional para a equipa deste grupo”.

WWW.TERMASDEMONTEREAL.PT

OLHARES

Serenidade e exotismo

Sandy Lane , St. James, Barbados, Caraíbas

Inaugurado em 1961, o Sandy Lane pertence à classe dos melhores hotéis do mundo. Sujeito a um processo de renovação e modernização que durou três anos reabriu em 2001 ainda mais luxuoso. As propostas do restaurante L'Acajou baseiam-se na *nouvelle cuisine* francesa, acompanhadas de uma carta de vinhos estupenda. Já Dominique Martinez, *chef* responsável pela cozinha do restaurante Bajan Blue, surpreende com o que de melhor se faz nas gastronomias caribenha e mediterrânica. Dos serviços disponibilizados pelo In The Spa sobressaem as magníficas piscinas de hidroterapia. Os adeptos do golfe encontram no Sandy Lane três campos desenhados por Tom Fazio de excepcional qualidade: Green Monkey e Country Club, com os 18 buracos virados para o mar das Caraíbas, e The Old Nine, o campo mais antigo de nove buracos.

www.sandylane.com



OLHARES



Cool design

Sant Cugat Hotel & Restaurant, Barcelona

Com um *design* cativante, o Sant Cugat Hotel & Restaurant descobre-se com gosto. Localizado a cerca de 20 quilómetros de Barcelona, é o escape certo para, estando perto da cidade, se sentir a tranquilidade do campo. Das janelas dos aposentos é a zona histórica de Sant Cugat que encanta, em particular a imponência do seu mosteiro medieval do qual sobressai o claustro românico e o altar pintado pelo artista alemão Ayne Bru. Jovial e leve, mas, simultaneamente, cheio de estilo e classe, assim se pode definir o *design* do Sant Cugat. O STC Restaurant serve uma gastronomia de forte inspiração mediterrânica, com sugestões que homenageiam a culinária mais actual. O *lounge* é o ponto de encontro para tomar uma *copa* ou *picar* uma *tapa* ao final da tarde. Idealizado e concebido pelos arquitectos barceloneses Enric Steegman, Pep Bonet e Ignasi Tiana, Sant Cugat é o ponto de encontro certo perto do centro da cidade de Barcelona.

www.hotel-santcugat.com





Miguel Júdice, CEO do Grupo Lágrimas, um dos mais bem sucedidos no universo da hotelaria de charme e da restauração *gourmet* do nosso país, e administrador da Sousa Cunhal SA, falou com a *Hotéis & Viagens* sobre os novos projectos, sobre o reforço de apostas antigas e sobre a possível internacionalização do grupo.

Miguel Júdice



Qual a filosofia seguida pelo Grupo Lágrimas?

É uma filosofia de hospitalidade, de carinho por quem nos visita, de respeito pelos nossos *stake-holders*, de profissionalismo e de colocar paixão e alegria em tudo o que fazemos.

De todos os aspectos que envolvem a actividade do grupo qual é a vossa maior aposta?

Talvez a gastronomia, que aparece como parte integrante dos hotéis, mas também fora deles.

Podemos dizer que a jóia da coroa é a Quinta das Lágrimas. Para si, qual é o principal factor que torna aquele espaço em algo tão especial?

É uma casa com alma, com uma história que se perde no tempo, com um charme muito próprio, feito de luxo discreto e serviço personalizado.

Como aconteceu a incursão do Grupo Lágrimas na restauração? Evolução natural ou desejo de diversificação do produto?

Acho que começou, como as melhores coisas da vida, por prazer, porque na verdade todos na família temos uma enorme paixão pela mesa. Esta tradição familiar, que se perde nos séculos na Quinta das Lágrimas, deu o mote e depois foi, talvez, a realização de que existia um nicho de mercado onde poderíamos entrar de forma mais profissional.

O que o atraiu mais no projecto Eleven?

A ideia de criar de raiz um espaço emblemático em Lisboa que tivesse a capacidade de se tornar, a prazo, num restaurante com visibilidade além fronteiras.

Acha que o futuro da gastronomia *gourmet* passa cada vez mais pela chamada cozinha de autor?

Acho que a cozinha de autor desempenha um papel essencial a esse nível porque a evolução da gastronomia está muito assente na criatividade dos cozinheiros que inovam, procurando novos caminhos, mas, regra geral, sempre alicerçados na tradição de cada região. Eu diria que o futuro nos encerra boas surpresas ao nível da cozinha de autor *de terroir*, que utiliza cada vez mais produtos de proximidade, produtos livres de GMOs e de produção biológica.

Qual a importância que dá às estrelas Michelin? Comparou-as numa entrevista a “um Big Brother”...

São muito importantes para um restaurante porque o diferencia dos demais junto de um público exigente e conhecedor, o que aumenta, efectivamente, o número de clientes. A questão do Big Brother tem a ver com a exigência de qualidade e as inspecções anónimas regulares de que somos alvo. É como ter sempre “somebody watching us”, mas isso é importante para garantir que não há desvios de qualidade.

Quando abre ao público o já anunciado hotel no antigo Palácio Paço de Maiorca, na Figueira da Foz?

Em inícios de 2011.

Para quando a abertura de um hotel de charme do grupo em Lisboa?

Estamos interessados em abrir na capital mas apenas com um projecto que faça, efectivamente, sentido económico para nós, algo que ainda não conseguimos encontrar.

Foram colocados à venda pela Câmara Municipal de Lisboa, alguns palácios com essa finalidade. Qual a sua opinião sobre esta iniciativa e têm interesse em adquirir algum daqueles espaços?

É uma ideia interessante e que acho que permite a recuperação de alguns imóveis mas, infelizmente, os preços pedidos tornam, na minha opinião, os projectos muito arriscados.

Que análise faz do turismo em Portugal?

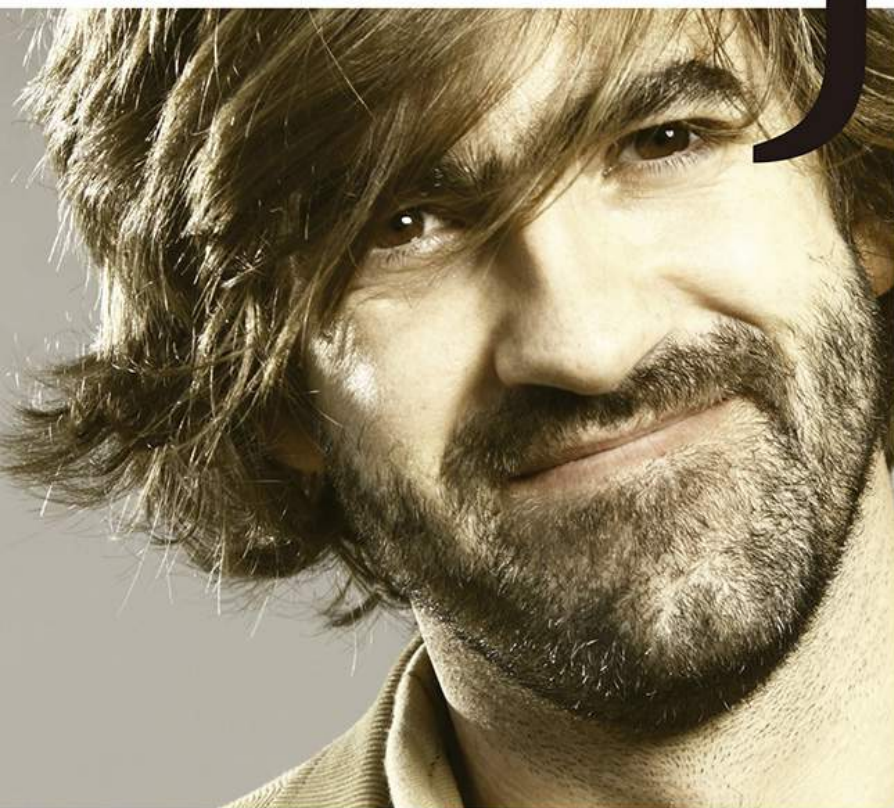
O turismo está a atravessar dias complicados devido à crise económica mas é, sem dúvida alguma, um sector essencial, estratégico e com futuro no nosso país. Tem havido uma grande qualificação deste sector nos últimos tempos, nomeadamente ao nível do produto (hotéis, restaurantes, infra-estruturas de apoio, etc.) e dos recursos humanos. Esta crise veio despoletar uma grande re-engenharia nas empresas turísticas, o que na minha opinião as vai fortalecer no futuro.

“O futuro encerra boas surpresas ao nível da cozinha de autor *de terroir*, que utiliza cada vez mais produtos de proximidade, produtos livres de GMOs e de produção biológica”



(...) NA VERDADE, TODOS NA FAMÍLIA TEMOS UMA ENORME PAIXÃO PELA MESA. ESTA TRADIÇÃO FAMILIAR, QUE SE PERDE NOS SÉCULOS NA QUINTA DAS LÁGRIMAS, DEU O MOTE E DEPOIS FOI, TALVEZ, A REALIZAÇÃO DE QUE EXISTIA UM NICHOS DE MERCADO ONDE PODERÍAMOS ENTRAR DE FORMA MAIS PROFISSIONAL

Como se define Alegre,
inquieto, curioso, criativo
Livro *Siddhartha*
Filme *A Festa de Babette*
Hotel The Point, em Adirondacks,
no Norte do Estado de Nova Iorque
Viagem de sonho Namíbia
Vício Viver
Extravagância Viajar



Como encara o turismo residencial no nosso país? Projectos como o L'And Vineyards ou Douro 41 funcionam como um complemento da actividade hoteleira ou são a concretização da evolução natural desta área de negócios?

Portugal tem todas as condições para ser uma alternativa interessante a este nível para os mercados do Centro, Norte e Leste da Europa e até, pontualmente, para o mercado espanhol.

Penso que a certa altura houve alguma euforia no mercado, o que originou o aparecimento de muitos projectos que vieram "inundar" o mercado, pelo que deverá haver alguns deles que não se concretizarão nos tempos mais próximos.

Para nós, enquanto hoteleiros, esta é uma evolução natural que, partindo do princípio que os projectos têm interesse para o mercado, podem ser investimentos interessantes.

De que forma encara uma possível internacionalização do grupo? Como algo inevitável?

Neste momento não estamos a encarar essa hipótese, preferindo concentrar a nossa actividade em Portugal.

Diria que a característica mais importante de um empresário é o empreendedorismo?

É, seguramente, uma das mais importantes. Sem arriscar, sem empreender, às vezes em pequenas coisas, é difícil criar riqueza.

Sabemos que a par das viagens a escrita é algo que lhe dá muito prazer. Continua a escrever regularmente?

Muito, se calhar mais do que devia porque dedico muito tempo a isso, mas tenho uma atracção irresistível para o abismo da escrita e, realmente, não consigo libertar-me desse vício bom.

Eu diria que escrevo uma média de dois artigos por mês, para além das coisas que escrevo para mim e que não são para ver a luz do dia.

Partilhe connosco aquela que considera ter sido a sua maior lição de vida.

Graças a Deus tenho uns pais que me transmitiram valores sólidos de respeito pelos outros, de liberdade, de responsabilidade e de ética, mas que também me ensinaram a viver a vida plenamente, tentando honrar quem veio antes de mim e quem vai vir depois. Essa noção de longo prazo, de que a nossa vida vem antes dessa mesma vida ter começado e termina depois de ter acabado, é das coisas mais importantes na minha maneira de ser. 🍷

Turismo Residencial
PORTUGAL TEM TODAS AS
CONDIÇÕES PARA SER UMA
ALTERNATIVA INTERESSANTE
A ESTE NÍVEL PARA OS
MERCADOS DO CENTRO,
NORTE E LESTE DA EUROPA E
ATÉ, PONTUALMENTE, PARA O
MERCADO ESPANHOL

RELÓGIOS
CAPE COD TONNEAU



O RELÓGIO HERMÈS
TEM O TEMPO DO SEU LADO



DESTINOS

AUSTRÁLIA

WOLGAN VALLEY RESORT & SPA

É na Austrália que vamos descobrir um dos mais inovadores hotéis em matéria de sustentabilidade e de preservação da Natureza. Vizinho das Blue Mountains e ladeado pelos parques nacionais Wollemi e Garden of Stones, o Wolgan Valley Resort & Spa, instalado no coração do Wolgan Valley Nature Reserve, faz do equilíbrio entre a presença do Homem e a preservação da Natureza envolvente o seu lema de existência.





We are all visitors to this time, this place. We are just passing through. Our purpose here is to observe, to learn, to grow, to love...and then we return home." Foi com base neste antigo provérbio aborígene que nasceu o Wolgan Valley Resort & Spa. Distando da cosmopolita cidade de Sydney cerca de 190 km, percorridos em três horas de carro ou uns meros 45 minutos de helicóptero, o *resort* transmite aos hóspedes a sensação de estarem muito mais afastados da civilização. Efectivamente, classificadas como World Heritage, as Blue Mountains e a região

em seu redor, onde se inclui a Wolgan Valley Nature Reserve, constituem uma das mais conhecidas paisagens australianas, devido, sobretudo, à diversidade da Natureza que vai desde vales verdejantes até às densas florestas habitadas por uma vida selvagem extremamente rica. Foi no respeito por toda esta riqueza e pelas tradições locais que surgiu o *resort*. Nem uma árvore foi derrubada e todo o terreno foi meticulosamente estudado para não se destruírem potenciais achados arqueológicos. Curiosamente, antes do início dos trabalhos de construção, membros da tribo aborígene local, os Wiradjuri, "limparam" o espaço de maus espíritos através da prática de um ritual milenar. Ao longo dos anos, os Wiradjuri têm desempenhado um papel importante no desenvolvimento do *resort*, mantendo com ele uma forte



Distando 190 km de Sydney, percorridos em 45 minutos de helicóptero, o resort transmite a sensação de se estar muito mais afastado da civilização



O Wolgan Valley Resort & Spa é considerado como o *resort* australiano ambientalmente mais responsável

ligação. Na edificação do Wolgan Valley Resort & Spa foram tomadas as mais avançadas medidas relacionadas com a conservação e a preservação ambiental, não tendo sido descurado nenhum aspecto, desde a escolha dos materiais, até à opção arquitectónica, da autoria do arquitecto Dominic Bennett, passando pela concepção do mobiliário e dos restantes elementos decorativos, criados por artesãos locais. O resultado é um edifício principal perfeitamente integrado na paisagem campestre envolvente e que em nada choca com a casa da lavoura, datada de 1832, e uns interiores cuja decoração reporta à herança dos tempos coloniais. Extremamente importante é o facto de todo *resort* funcionar com recurso à optimização e máxima eficiência energética.

Mas, a preocupação ecológica estende-se a outros as-

DESTINOS

Cada hóspede tem um "Guest Service Agent", um membro do *staff* do *resort* que servirá de guia na exploração das Blue Mountains



INFO

Wolgan Valley Resort & Spa

Director: Joost Heymeijer
2600 Wolgan Road
Wolgan Valley - PO Box 390
Lithgow - NSW 2790 Austrália
Tel: + 61 2 9290 9733
www.emirateshotelsresorts.com/wolgan-valley

reservations@wolganvalley.com

Suite desde €1210 (para reserva mínima de duas noites)

pectos da vida do Wolgan Valley Resort & Spa, como a gastronomia. Dwane Goodman, *chef* executivo dos três espaços de restauração que ali se encontram – o Country Kitchen, o Wolgan Dining Room, instalado na casa da lavoura, e o Valley Bar & Terrace – desenvolveu um conjunto de sugestões baseadas na sazonalidade, recorrendo a produtos biológicos oriundos das quintas vizinhas. São estes pequenos produtores que fornecem o *resort* de tudo, inclusive de vinho.

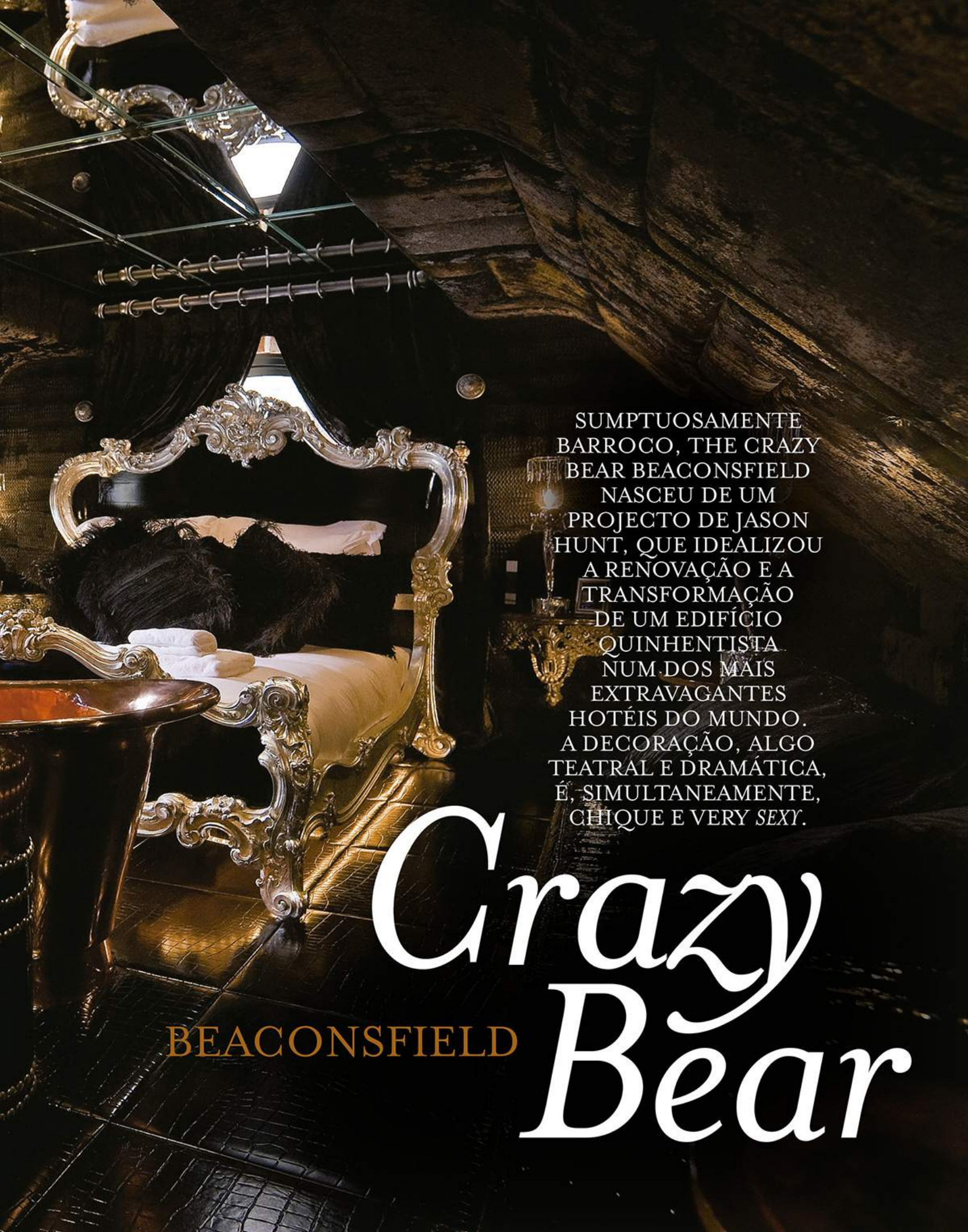
Além de se poder experimentar qualquer uma das atividades disponibilizadas, como equitação, passeios a pé e de bicicleta, visitas culturais e safaris em todo-o-terreno, é obrigatória uma visita ao Timeless Spa, onde, além dos produtos da marca Timeless, são aplicadas duas linhas complementares: a cem por cento orgânica Australia's Sodashi e a germânica marca de *spa products* Babor. Apesar de cada uma das suítes – 36 Heritage Suite, três Wollemi Suites e uma Wolgan Suite – possuir a sua piscina privada, o *spa* acolhe uma maior ladeada por confortáveis *chaise longues* destinadas a momentos de relaxamento depois de um dia de aventura e descoberta da reserva. Mas, também aqui nada foi deixado ao acaso, uma vez que na altura do *check-in* é designado o "Guest Service Agent", um membro do *staff* do *resort* que irá não só ficar atento a cada uma das necessidades dos hóspedes, como lhes servirá de guia e de fonte de informação sobre as fabulosas Blue Mountains. Muito mais do que uma unidade hoteleira, o Wolgan Valley Resort & Spa é uma incrível experiência de vida. ☾



Das actividades disponibilizadas, destacam-se a equitação, os passeios a pé e de bicicleta, as visitas culturais e os safaris em todo-o-terreno

DESTINOS





SUMPTUOSAMENTE BARROCO, THE CRAZY BEAR BEACONSFIELD NASCEU DE UM PROJECTO DE JASON HUNT, QUE IDEALIZOU A RENOVAÇÃO E A TRANSFORMAÇÃO DE UM EDIFÍCIO QUINHENTISTA NUM DOS MAIS EXTRAVAGANTES HOTÉIS DO MUNDO. A DECORAÇÃO, ALGO TEATRAL E DRAMÁTICA, É, SIMULTANEAMENTE, CHIQUE E VERY SEXY.

BEACONSFIELD

Crazy Bear

DESTINOS

Após quatro anos e meio, o tempo exacto que demorou a sua concepção e nascimento, The Crazy Bear Beaconsfield abriu as portas para espantar o mundo, em Setembro de 2008. Instalado no mais antigo edifício da localidade de Beaconsfield, datado do século XV, o hotel surgiu depois de um meticuloso processo de restauro, modernização e requalificação do qual sobressai a, quase, ilimitada criatividade. Uma arquitectura teatral, um *design* elaborado e um luxo extremo, tudo rodeado por um cenário tradicional. Existem no Crazy Bear 10 suites onde foram usados materiais *premium*, pouco usuais peças de mobiliário, como as banheiras de cobre, e uma ornamentação que podemos apelidar de teatral, com destaque para os cortinados e o couro, material bastante utilizado na decoração. Diariamente, o English Restaurant serve sugestões da mais moderna gastronomia britânica. Como todos os espaços desta unidade hoteleira, também este apresenta uma decoração diferente: desde a enorme lareira aberta, até às paredes e tecto cobertas por uma fina cobertura de ouro de 24 quilates, passando pelos candeeiros de cristal, o chão de carvalho antigo e um sem-número de caixas e almofadas de couro. Todos os produtos biológicos utilizados na confecção dos pratos chegam directamente da





CONTACTO

The Crazy Bear Beaconsfield

Director: Jason Hunt

Old Beaconsfield Buckinghamshire
HP9 1LX, Beaconsfield, Inglaterra

enquiries@crazybear-beaconsfield.co.uk

Tel. + 014 94 673 086

www.crazybeargroup.co.uk

Suite desde € 390



A Condé Nast Traveller deu-lhe o 12.º lugar da sua Hot List dos melhores hotéis para 2009

quinta propriedade do hotel, The Crazy Bear Farm, os quais podem ser, igualmente, adquiridos na Crazy Bear Farm Shop. Mas, quem aprecia comida um pouco mais condimentada, pode reservar a hora do jantar para experimentar uma das iguarias do Thai Restaurant, onde a gastronomia tailandesa faz as honras da casa. Quanto ao bar, o que dizer sobre o chão em mármore jade italiano? Nada, apenas admirar a sua beleza, a qual fica ainda mais deslumbrante no conjunto total da decoração, da qual fazem parte seis candeeiros de cristal da década de 30 do

No Thai Restaurant a gastronomia da Tailândia é servida num ambiente sumptuoso e elegante

DESTINOS





A piscina e o jacuzzi estão delimitados por uma linha de mosaicos de fibra óptica multicolorida

século passado e um divã de 17 metros! A carta de vinhos é composta por mais de 150 sugestões oriundas um pouco de todo o mundo.

Fora do edifício também o jardim chama a atenção, muito pela existência da linha de mosaicos de fibra óptica multicolorida que delimita a piscina e o jacuzzi, onde a água está sempre a uma temperatura bastante amena, independentemente da época do ano. De referir a existência do Crazy Bear Members Club, um clube pouco convencional que pretende juntar pessoas de várias profissões com a paixão comum pelo conceito Crazy Bear. O objetivo é criar uma atmosfera eclética, dando assim forma ao Crazy Bear Style.

Em redor do Crazy Bear, são muitos os pontos de interesse que os hóspedes podem descobrir, como o Castelo de Windsor, a famosa pista de corridas de cavalos de Ascot, e as localidades de Eton, Marlow e Henley, excelentes opções para fazer compras. De referir que, Beaconsfield fica a uns meros 27 minutos de comboio da cidade de Londres, onde pode ficar a conhecer o restaurante/bar Crazy Bear Fitzrovia. Classificado como um dos *best spots* da noite londrina, não deixa ninguém indiferente à sua arrojada decoração, à excelência da sua gastronomia e à simpatia do seu *staff*. Ou não fosse um Crazy Bear... 🍷

Jason Hunt idealizou um dos mais extravagantes hotéis do mundo com uma decoração teatral

DESTINOS





OUTRA FORMA DE VIVER A VIDA MAIS SOFISTICADA E PLENA DE REQUINTE É A PROPOSTA DO HOTEL TIVOLI PALÁCIO DE SETEAIS. OBJECTO DE UM PROFUNDO PROCESSO DE RENOVACÃO, REABRIU ESTE ANO PARA VOLTAR A BRILHAR COMO A JÓIA MAIS BELA DO ROMANTISMO ARQUITECTÓNICO QUE TORNA TÃO ESPECIAL A VILA DE SINTRA.

TIVOLI PALACIO DE SETEAIS

DESTINOS



Classificado como um Heritage Hotel, o Tivoli Palácio de Seteais é um símbolo do verdadeiro *glamour* da hotelaria de luxo. Instalado num fabuloso palácio mandado construir pelo cônsul Guildmester, transporta os hóspedes para o esmero romântico do século XVIII.

É um cenário de sonho o que rodeia este membro da Tivoli Collection, pois, situado numa das encostas da serra de Sintra, apresenta panorâmicas belíssimas sobre o Castelo dos Mouros e o Palácio da Pena. Uma estada no Tivoli Palácio de Seteais assemelha-se a um sonho, onde, a qualquer momento, podem chegar os membros da nobreza e da aristocracia que durante décadas percorreram os seus corredores.

Após um ano de profundas obras de recuperação, de restauro e de requalificação, o hotel reabriu portas no dia 10 do passado mês de Março. No decurso dos trabalhos todas as peças de mobiliário do palácio, a maioria datada do século XVIII, foram recuperadas pela conceituada Fundação Ricardo do Espírito Santo Silva. O



A preocupação ambiental foi uma constante durante todo o processo de restauro e de reabilitação do edifício do palácio



No processo de restauro todas as peças de mobiliário do palácio, a maioria datada do século XVIII, foram recuperadas pela Fundação Ricardo do Espírito Santo Silva

No palácio mandado construir pelo cônsul Guildmester, os hóspedes são transportados para o esmero romântico do século XVIII



processo envolveu 13 oficinas de artes e ofícios e cerca de 40 técnicos de diferentes especialidades. A importância deste projecto pode ser, claramente, apreendida se tivermos em conta que o acervo do Tivoli Palácio de Seteais é composto por cerca de 2 mil peças pertencentes a distintas áreas artísticas, como mobiliário, iluminação, têxteis, tapeçaria, pinturas murais e de cavalete, gravuras e porcelanas.

De acordo com Luís Calado, presidente do conselho directivo da Fundação Ricardo do Espírito Santo Silva “o Tivoli Palácio de Seteais é um exemplo emblemático de como se deve encarar um restauro deste tipo: uma equipa polivalente, proveniente do casamento entre os técnicos de conservação e de restauro e a capacidade oficial dos mestres da fundação. É a tradução prática da arte de saber fazer.”

Uma das preocupações do projecto de restauro do hotel foi a questão ambiental. Assim, houve um investimento em novos equipamentos de aquecimento e de arrefecimento de maneira a reduzir o consumo de energia e ocorreu um ganho de eficiência energética com o restauro dos caixilhos que envolvem as janelas. O hotel continua a oferecer 30 aposentos, amplos e luminosos, e absolutamente únicos na sua decoração. Já o Restaurante Seteais, virado para os sumptuosos jardins, surpreende os hóspedes, e não só, com um renovado menu assinado pelo *chef* António Santos e do qual constam sugestões da gastronomia portuguesa e internacional.

Bem perto, os hóspedes podem descobrir os segredos da Quinta da Regaleira ou da vila de Sintra. Mas, para que o possam fazer da melhor forma, o hotel propõe uma das “Tivoli Experiences Sintra”, as quais se podem concretizar num “Piquenique na Serra”, que inclui ainda um passeio de charrete para duas pessoas, ou num dos passeios “Estórias de Sintra”, que percorrem vários circuitos pela vila e seus arredores, onde um guia desvenda histórias e segredos da região e dos seus locais mais emblemáticos. Os adeptos do golfe encontram nas redondezas excelentes campos onde podem treinar o *swing*, os apreciadores do Sol podem descobrir magníficas praias.

Intemporal, este é um hotel representativo de um patamar superior no que à hotelaria diz respeito. Reconhecimento disso mesmo é o facto de ser agora membro da cadeia internacional Preferred Boutique. A personalização do serviço e a sofisticação de um estilo de receber fazem do Tivoli Palácio de Seteais um local realmente exclusive. ☺



CONTACTO

Palácio Seteais

Director João Corte-Real
Avenida Barbosa
do Bocage, 10 Seteais
2710-517 Sintra
Tel. 219 233 200
reservas.hps@tivolihotels.com
Quarto desde €520
www.tivolihotels.com





Elogiado desde o dia que se deu a conhecer ao mundo, The Vine, o mais recente hotel de *design* madeirense viu novamente reconhecida a sua singularidade, ao ser-lhe atribuído no passado mês de Novembro o prémio “Design Interior do Ano”, na categoria de suite, no âmbito dos European Hotel Design Awards.

M A D E I R A

The Vine HOTEL

DESTINOS

Simplicidade e discrição são dois fatores primordiais quando queremos descrever o hotel The Vine. Simplesmente divinal, este é um espaço que tem sido alvo de um número crescente de elogios. A grande inspiração veio do vinho, que, inclusive, lhe deu o nome e das suas múltiplas e específicas propriedades. Quase em simultâneo, o adjectivo divino foi-lhe adicionado, a *divine hotel*, com uma decoração vanguardista e arrojada, único na ilha da Madeira. Tal como um bom vinho, The Vine tem alma, tem carisma. Dedicado a todos os que, procurando a tradicional comodidade de uma unidade hoteleira, não abdicam da diferença e da decisão de quererem viver uma experiência verdadeiramente nova, The Vine segue um conceito de *design*, simultaneamente, contemporâneo e distinto.

Da autoria do ateliê de arquitectura do espanhol Ricardo Bofill, o projecto do The Vine faz justiça à fama de este ser um dos ateliês internacionalmente mais bem cotados no que diz respeito à concepção de espaços urbanos, fazendo parte do seu portefólio obras como a sede da *griffe* Dior e a Fundação Cartier, em Paris, a sede da



O hotel é um projecto do arquitecto espanhol Ricardo Bofill com decoração de interiores da designer Nini Andrade da Silva





empresa JP Morgan, em Los Angeles, e o barcelonês aeroporto de El Prat. Este arquitecto catalão, nascido, em 1939, em Barcelona e formado pela Escola de Arquitectura de Genebra, na Suíça, tem influenciado a evolução da arquitectura moderna. O definitivo toque de modernidade veio com a decoração dos espaços interiores entregue a Nini Andrade da Silva. A reconhecida *designer* madeirense inspirou-se nas quatro estações do ano, o que resultou num conjunto eclético de sugestões para cada piso, que, mais do que complementares, interagem entre si: o verde da Primavera inunda o segundo piso, o roxo corresponde ao Verão e abrilhanta o terceiro piso, o cinzento característico do Inverno preenche o quarto piso, e o castanho do Outono embeleza o quinto piso. Já o *lobby*, de carácter futurista, vamos encontrá-lo depois de percorridas umas escadas muito especiais, que nos transportam para um ambiente de suave chuva tropical. Quanto aos quartos, todos conveniente e luxuosamente equipados, de destacar a carta de almofadas, o The Vine possui 57 duplos e 22 suites.

No último andar do edifício, além da estupenda piscina panorâmica, estão instalados o *lounge bar* 360° e o restaurante *gourmet* Uva cujas iguarias são todas da responsabilidade do *chef* alsaciano Antoine



No âmbito dos European Hotel Design Awards 2009 recebeu o prémio "Design Interior do Ano", na categoria de suite

CONTACTO

The Vine

Director **James T. Scott**
Rua dos Aranhas, 27-A
9000-044 Funchal
Madeira
Tel. 291 099 000
www.hoteldivine.com
info@hotelthevine.com
Quarto desde €220



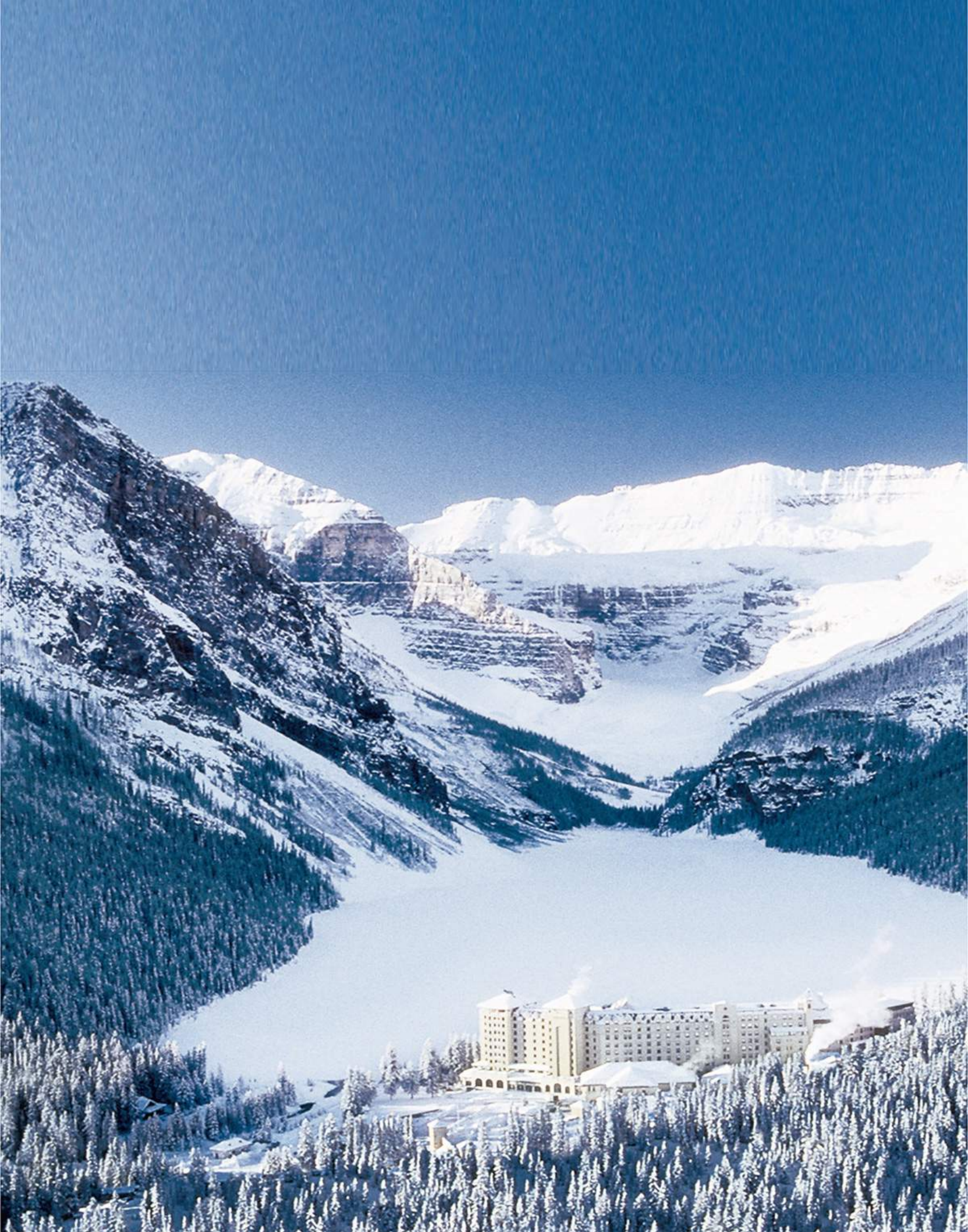
The Vine volta a surpreender no espaço dedicado ao *wellness* onde são utilizados os ingredientes com que se produz o melhor vinho

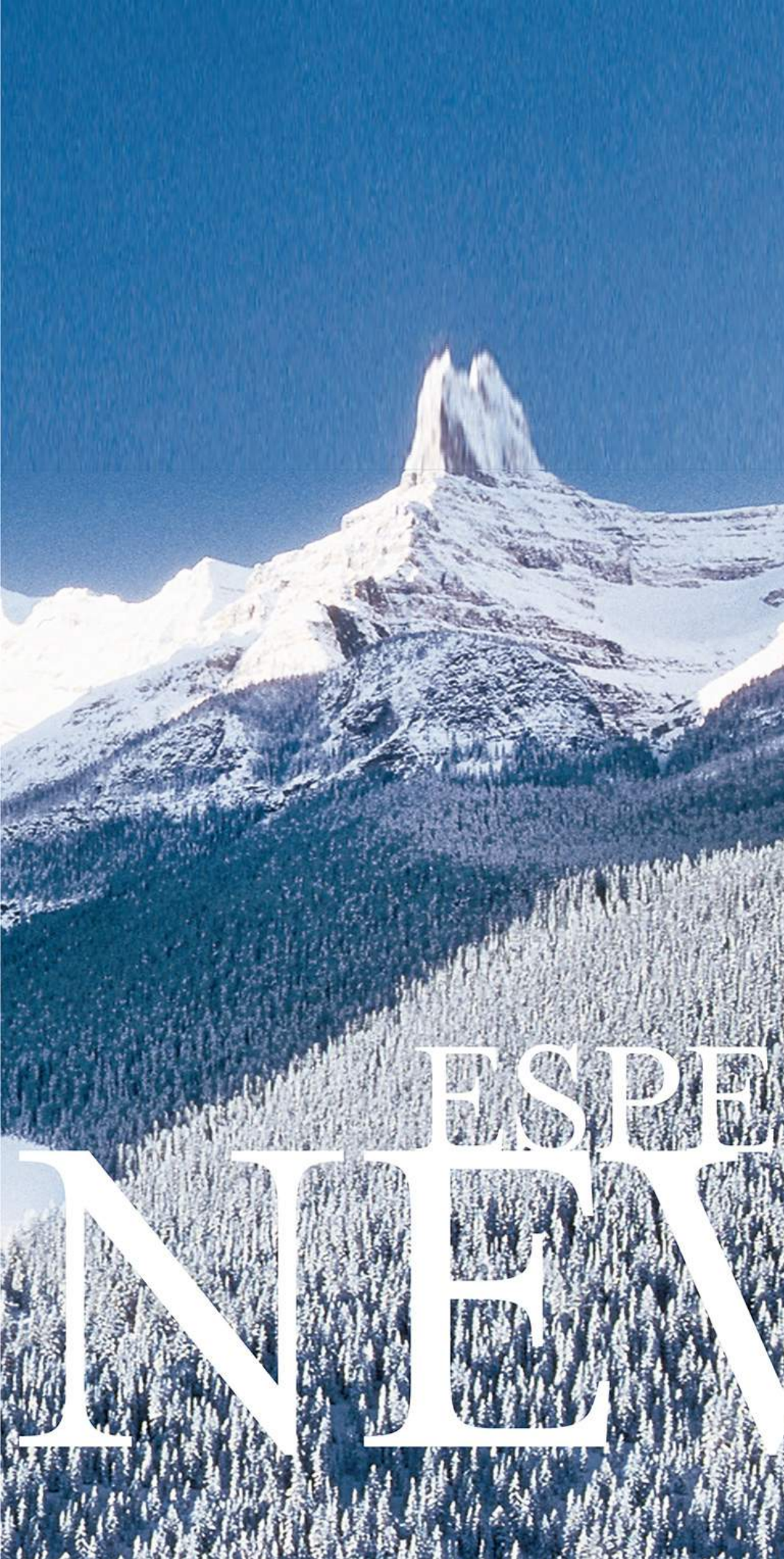
Westermann, distinguido com três estrelas Michelin.

Mas, é no The Vine Spa que os hóspedes tomam contacto com o que de melhor se pode encontrar num espaço dedicado ao *wellness*. Ali são utilizados os ingredientes com que se produz o melhor vinho. TheraVine é uma das mais prestigiadas marcas de vinoterapia, nascida nos campos vinícolas da África do Sul, e que faz uso de ingredientes naturais e de castas famosas, como Merlot, Chardonnay e Cabernet. Baseada numa intensa pesquisa, a TheraVine cria os produtos com base nos princípios activos extraídos das grainhas de uva, nas folhas de videira e noutras matérias-primas oriundas da vinha, com alto poder antioxidante, regenerativo e eficaz contra o envelhecimento. Na cidade do Funchal, este é um hotel com alma e muito carisma. 🌙

No The Vine Spa são aplicados produtos TheraVine com poderes antioxidantes e regenerativos







Badrutt's Palace

St. Moritz, Suíça

Grand Hotel Park

Gstaad, Suíça

The Lodge Verbier

Verbier, Suíça

Hotel Mont-Blanc

Megève, Mont-Blanc,
França

Byblos Courchevel

Courchevel, França

Hotel Kristiania

Lech, Áustria

Hotel Madlein

Ischgl, Áustria

Hotel Jerome

Aspen, Colorado

The Arrabelle

Vail, Colorado

Ritz Carlton Tahoe

Highlands Court,
Truckee, Califórnia

Fairmont Chateau

Lake Louise

Banff, Canadá

ESPECIAL NEVE

ESPECIAL NEVE



COM O INVERNO CHEGA A NEVE,
E COM ELA A HIPÓTESE DE
EXPERIMENTAR AS EMOÇÕES DAS
PISTAS DE ALGUMAS DAS MELHORES
ESTÂNCIAS DE NEVE DO MUNDO.
PARA QUE POSSA ESCOLHER O
DESTINO DAS SUAS FÉRIAS DE
INVERNO, FOMOS À DESCOBERTA
DOS 10 *BEST RESORTS* LOCALIZADOS NA
EUROPA, NOS ESTADOS UNIDOS DA
AMÉRICA E NO CANADÁ.





Página anterior, o Grand Hotel Park, em Gstaad, acolhe o Guerlain Spa Chakra; em cima, Badrutt's Palace com panorâmicas sobre o lago St. Moritz e os Alpes

Começamos a nossa viagem...

...pela Suíça, país que, enquadrado pelos Alpes, possui paisagens de incomparável beleza natural. Excelente destino de férias, cativa pela gastronomia e cultura, mas, sobretudo, pelos desportos de Inverno possíveis de praticar em luxuosas estâncias. St. Moritz, uma das mais conhecidas estâncias de neve do mundo, preenche periodicamente páginas e páginas de revistas internacionais dedicadas ao social, ou não fosse ela anualmente escolhida por famosos. Como tal, não é de estranhar que luxo e *glamour* sejam os companheiros certos de uma estada repleta de momentos verdadeiramente inesquecíveis, muitos deles passados no interior do Badrutt's Palace, um dos melhores hotéis da zona (www.badruttspalace.com). Pernoitar num dos 165 aposentos, onde se incluem 30 suites, com destaque para a Hans Badrutt Suite e a Helen Badrutt Suite, é uma experiência *unique*. As vistas, sejam

elas do lago St. Moritz ou dos Alpes, completam um quadro já de si possuidor de uma grande qualidade. De referir o restaurante Nobu, que, tal como os seus "irmãos" espalhados pela Europa, apresenta um menu inspirado na gastronomia japonesa, mas apresentado com recurso a grandes doses de criatividade.

Efectivamente, a neve dá um especial encanto a todas as regiões montanhosas e a estância suíça de Gstaad não é excepção, nesta altura do ano, o manto branco que a cobre confere-lhe uma beleza estonteante. Gstaad pode gabar-se de receber um número crescente de turistas que ali encontram uma estância discreta e charmosa, factores que levam a que seja muito apreciada pela mais elitista sociedade europeia. Rendidos à magia deste lugar, muitos empresários de hotelaria instalaram ali as suas unidades que habituaram já os visitantes a estadas de primeira classe, onde tradição e hospitalidade se complementam. Um deles é o Grand Hotel Park, membro dos Leading Small Hotels of the World e da Suisse Deluxe Hotels (www.grandhotelpark.ch). O primeiro contacto com o hotel acontece no *hall*, uma área extremamente acolhedora em tudo semelhante a um solar de montanha do século passado. A modernidade chega com as inúmeras lojas de *griffes* internacionais ali instaladas. Os sofisticados quartos, 88 no total, são um claro convite ao relaxamento, mas se pretende uma estada ainda mais confortável, o melhor é mesmo acomodar-se numa das 11 suites ou num dois apartamentos de luxo. Para os visitantes que a umas férias de montanha pretendem aliar momentos de paz, uma visita pelo Guerlain Spa Chakra é obrigatória. Ainda na Suíça, descobrimos Verbier, onde esquiar é único. Esta belíssima estância, além de possibilitar uma das mais estimulantes experiências de esqui, brinda os visitantes com paisagens de sonho e um *après-ski* muito animado e vibrante. Os es-

ESPECIAL NEVE

quiadores mais experientes encontram ali o paraíso, pois quase todas as pistas se destinam aos praticantes mais avançados. Situado a poucos minutos do centro da vila (www.thelodge.vergin.com), sonhado e concebido por sir Richard Branson, The Lodge Verbier, com apenas nove quartos duplos, é um espaço que se dedica a criar uma experiência de viagem espantosa e inesquecível. O hotel tem um serviço exclusivo de transfere privado de e para o aeroporto, possui todo o material que os hóspedes vão necessitar para a prática do esqui e disponibiliza veículos para que os visitantes, que assim o pretenderem, possam dar um passeio pela região. Além do restaurante *gourmet* do chef holandês Gerwin Brand, discípulo do vencedor de duas estrelas Michelin, Raymond Blanc, The Lodge tem também um *spa*, onde um terapeuta exclusivo aplica tratamentos e terapias que rejuvenescem *body and mind*, com produtos faciais da marca francesa Yn Ka e corporais das *brands* La Stone Therapy e óleos da Aromatherapy Associates. Para os que gostam da neve e de tudo o que ela proporciona, este é, claramente, um destino de excelência. Efectivamente, na Suíça as pistas apresentam na sua generalidade um elevado grau de dificuldade, sendo que o esqui fora de pistas é também muito praticado.

Na vizinha França vamos desvendar a bela estância



O Hotel Mont-Blanc é célebre pelos hóspedes que já acolheu, como Brigitte Bardot, Juliette Greco, Joséphine Baker e Jean Cocteau, e pelo Spa Pure Altitude





The Lodge Verbier, de *sir* Richard Branson tem um *spa* com produtos La Stone Therapy e Aromatherapy Associates

de Megève que, no sopé do Mont-Blanc, se desenvolveu como uma das melhores estâncias de esqui da Europa a partir da década de 1910, quando foi escolhida pela família Rothschild, em particular pela baronesa Noémie de Rothschild, como destino de férias de Inverno. No século XX atraiu inúmeras celebridades do mundo do cinema, bem como empresários, personalidades da alta finança mundial e membros da nobreza europeia, facto que se mantém ainda hoje. Um dos seus hotéis mais cativantes é o Hotel Mont-Blanc (www.hotelmontblanc.com), que localizado na Place de l'Eglise está bem perto dos teleféricos que levam os esquiadores até às pistas do Mont-Blanc. O hotel é igualmente célebre pela impressionante lista de nomes que já acolheu, como Brigitte Bardot, Charles Aznavour, Juliette Greco, Jean Marais, Joséphine Baker, Pierre Mendès France, Henry Troyat, Françoise Sagan e o escritor Jean Cocteau. Um dos espaços do hotel mais celebrados é o restaurante Les Enfants Terribles, alvo de um recente processo de renovação da autoria de Jocelyne & Jean-Louis Sibuet. Baseado numa experiência de mais de 20 anos, o Spa Pure Altitude surge como o refúgio certo para relaxar depois de um dia nas pistas.



Ao lado, o ultra exclusivo The Lodge Verbier; em cima, Hotel Mont-Blanc, o preferido de Jean Cocteau

Ainda por território francês, descubra Courchevel, a qual localizada no circuito dos Trois Vallées, está no maior domínio esquiável do mundo. Paraíso para esquiadores e amantes dos desportos de neve, ao longo dos anos a estância alcançou um estatuto difícil de igualar. O facto de ter sido construída de raiz e de a sua localização ter sido cuidadosamente estudada, dá-lhe enormes vantagens, como a boa qualidade da neve, a larga duração da temporada, o completo e eficiente sistema de transportes para as pistas

ESPECIAL NEVE

e a grande variedade de modalidades desportivas que nela se podem praticar. Desde o esqui tradicional até ao moderníssimo *skwal*, do *snowboard* ao heli-esqui, dos saltos de esqui ao esqui Telemark, sem esquecer o esqui fora de pistas, as escaladas no gelo, os passeios em *snowshoes* através das montanhas, as caminhadas e os passeios de tremó de dia ou à noite, tudo é possível e encontra o seu espaço neste vasto domínio coberto de branco. Nas encostas das montanhas, com acesso directo às pistas, encontram-se alguns dos melhores hotéis de altitude do mundo. É o caso do Byblos Courchevel (www.byblos.com). Membro da cadeia internacional The Leading Hotels of the World, o hotel é frequentado pela mesma *beautiful people* que durante o Verão frequenta a unidade gêmea em St. Tropez. As energias gastas com o esqui podem ser repostas com uma deliciosa refeição no restaurante Bayader. É sob o comando do *chef* Christophe Fiorino que são servidas especialidades da melhor gastronomia mediterrânica, enriquecidas com sabores e aromas oriundos da Provença

Em baixo, Byblos Courchevel é frequentado pela *beautiful people* que no Verão frequenta a unidade gêmea em St. Tropez



Os austríacos afirmam que são 22 mil as razões para ir à Austria para férias de neve, os mesmos 22 mil km de pistas que possui



e da região da Alta Sabóia. Verdaderamente apelativo, o Byblos Spa, com uma equipa de excelentes profissionais, oferece aos visitantes uma enorme piscina aquecida interior, jacuzzi, sauna e ginásio.

Os austríacos costumam afirmar que são 22 mil as razões que levam alguém a escolher a Áustria para umas férias na neve, pois são exactamente 22 mil km de pistas que percorrem o país! Na região do Tirol, Innsbruck é um dos destinos predilectos dos que buscam a neve e a diversão a ela associada. A pequena localidade situada nas margens do rio Inn e desde sempre ligada à casa de Habsburgo ocupa um lugar de destaque na vida dos Alpes, pois alia a uma história rica e muito frutuosa, um conjunto de inúmeras possibilidades relativamente à prática de desportos de Inverno. Esta é uma das regiões austríacas que oferece das mais inesquecíveis panorâmicas que se podem imaginar, como a que se alcança do cimo das pistas de esqui de Nordkette, desde o teleférico que transporta os visitantes até ao topo do Hafelekar, a 2334 metros e que tem paragem nas pistas de Seegrube, ou a partir do cimo da montanha olímpica de Patscherkofel com



Em cima, na localidade de Lech, o Kristiania serve a melhor gastronomia austríaca, acompanhada por um dos 300 vinhos que compõem a adega

2247 metros. Mas nem só de esqui vive Innsbruck, pois é também possível usufruir das pistas de patinagem, dos passeios de trenó ou, porque não, experimentar a emoção do *bobsleigh*. Bem perto fica Lech onde vamos descobrir o Kristiania, um dos mais charmosos chalés de montanha da região (www.kristiania.at). Membro da Small Luxury Hotels of The World, o seu charme e sucesso com mais de três décadas reside na simplicidade elegante com que recebe os hóspedes. Rodeado de algumas das melhores pistas da região surge como um hotel rústico pontuado com toques de *design* contemporâneo. No restaurante é a melhor gastronomia austríaca que é servida, acompanhada por um dos 300 vinhos religiosamente guardados na adega do hotel. Já The Rote Bar é o local certo para um *après-ski* relaxante, pois as conversas e a troca de experiências fluem ao sabor dos excelentes *single malts* propostos ou dos típicos *schnaps* austríacos. Ainda na Áustria, nas montanhas dos Alpes, a pequena aldeia de Ischgl, na região do Tirol, acolhe um improvável hotel de *design*. O Hotel Madlein prima por um estilo individual, feito de linhas contemporâneas, peças assinadas por Philippe



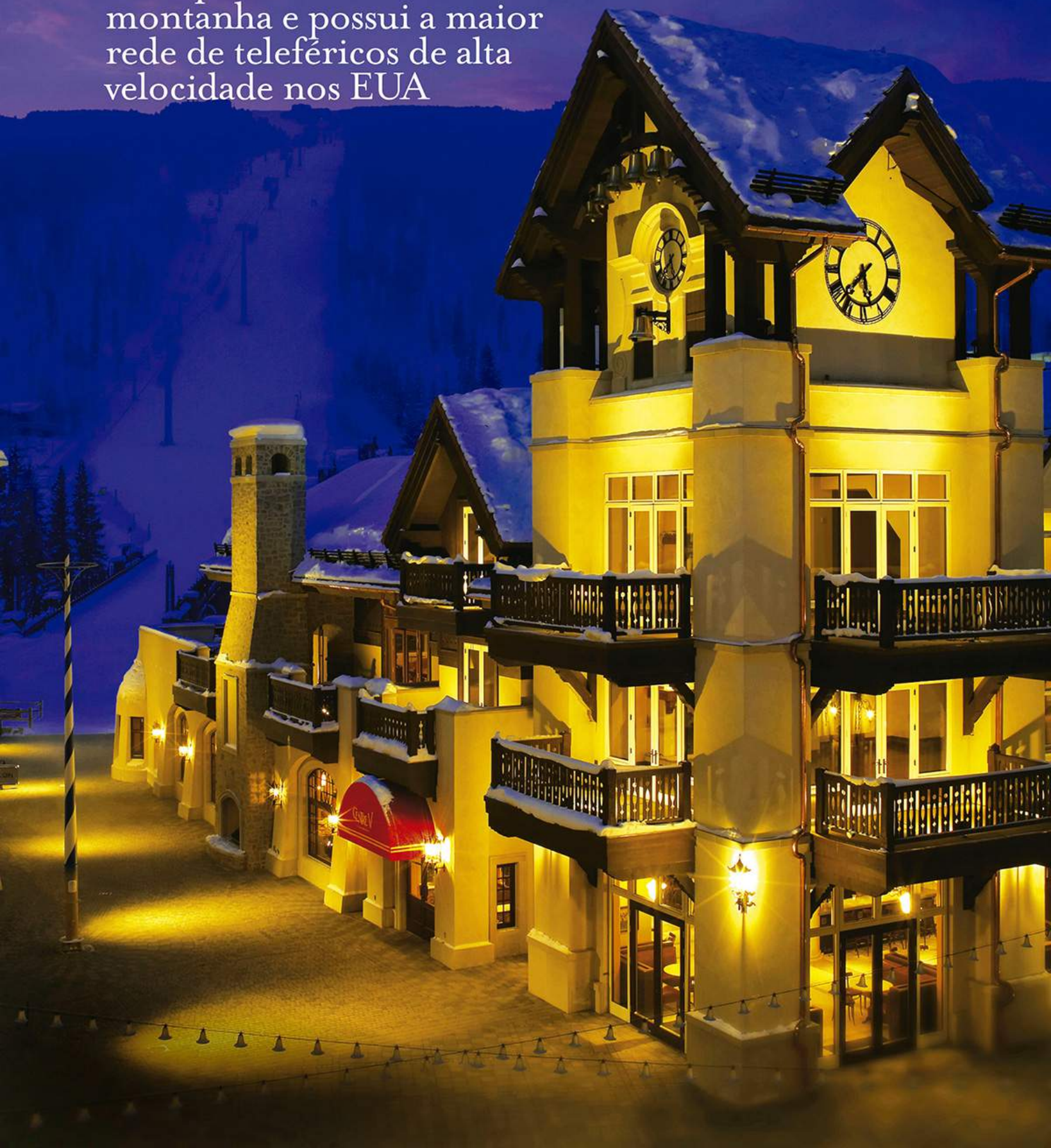
Ischgl, morada do Hotel Madlein, é conhecida pelas sinuosas pistas de esqui e pelas famosas festas, discotecas e festivais de música que celebram o fim das épocas e reúnem diversas estrelas internacionais

Starck e um jardim japonês, criado à luz do conceito zen (www.ischglmadlein.com). No Norte da Europa, a Noruega não deixa nenhum esquiador indiferente, em especial quando se refere a região de Kvitfjell. Classificada como uma das mais modernas estâncias de esqui do país, apresenta 20 km de pistas para esqui alpino, 400 km de pistas para esqui de fundo e um *snowpark*. Uma das suas mais requisitadas unidades hoteleiras é o GudbrandsGard Hotel (<http://www.gudbrandsgard.no>). Inaugurado em 1998, está localizado a meio na encosta olímpica, a mesma que, em 1994, recebeu os Jogos Olímpicos de Inverno. A arquitectura do edifício, inspirada nos tradicionais albergues de montanha noruegueses, acolhe um interior acolhedor, perfeito para os viajantes mais exigentes.

Deixamos para trás a Europa...

...e partimos à descoberta do continente americano, com primeira paragem nos Estados Unidos da América onde descobrimos as maravilhas dos estados do Colorado e da Califórnia. Situado na região das famosas Montanhas Rochosas, o Colorado é geograficamente marcado pela presença desta cadeia de montanhas, das mais altas de todo o país. Outra das suas características predominantes é a forte presença de neve, factor que se veio a revelar determinante no aparecimento de algumas das mais famosas estâncias de esqui, como Aspen ou Vail. À primeira *glamour* não lhe falta. Requite também não. Luxo muito menos. Na realidade, a cidade norte-americana de Aspen tem um pouco disto tudo com a vantagem de possuir algumas das melhores pistas de esqui do país. E, depois tem visitantes mundialmente reconhecidos, como Kevin Costner, Jack Nicholson, Kurt Russell ou Goldie Hawn, e hotéis inesquecíveis, como o Jerome (<http://hoteljerome.rockresorts.com/>). Sinónimo de Aspen, o Jerome é considerado por muitos como a sua melhor unidade hoteleira. Desde 1889 que este hotel oferece uma estada de *luxury and casual sophistication*. Acomodações espaçosas e um *staff* solícito encarregam-se dos restantes itens: conforto e hospitalidade. Vizinho das galerias de arte, dos restaurantes e das lojas que fizeram Aspen famosa, o Jerome é o hotel de sempre de uma elite de pessoas que preza acima de tudo a privacidade e o luxo.

Vail tem a maior área
de esqui numa única
montanha e possui a maior
rede de teleféricos de alta
velocidade nos EUA

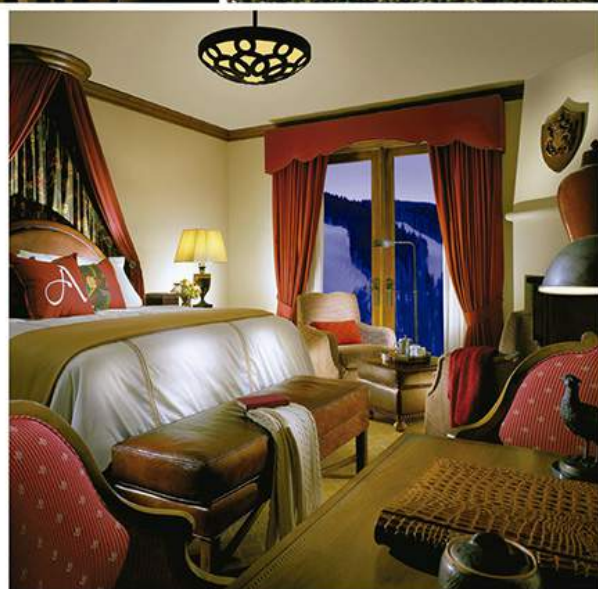


ESPECIAL NEVE



Em cima, em Aspen o Hotel Jerome recebe regularmente visitantes mundialmente reconhecidos, como Kevin Costner, Jack Nicholson ou Kurt Russell; ao lado e na página anterior, The Arrabelle, em Vail

Por seu turno, Vail talvez não seja tão conhecida como Aspen, mas é, claramente, um ponto a descobrir no mapa das melhores estâncias de esqui dos EUA. Localizada a 190 km do Aeroporto Internacional de Denver e a 56 km do Aeroporto de Vail/Eagle County, no coração das Montanhas Rochosas, constitui a maior área de esqui numa única montanha e possui a maior rede de teleféricos de alta velocidade nos Estados Unidos da América. Para os praticantes de *snowboard*, experientes ou iniciados, existem várias pistas. Além de se poder esquiar nas famosas Back Bowls de Vail, com 10 km de área aberta, pode-se usufruir da área de esqui de Blue Sky Basin. Para aproveitar cem por cento a região nada como ficar hospedado no The Arrabelle (<http://arrabelle.rockresorts.com/>). Inspirado nos famosos *resorts* de montanha europeus, este hotel oferece acomodações fora de série, formidáveis *amenities* e uma elegância intemporal. Para as refeições, nada como





No Chateau Lake Louise a qualidade da marca AVEDA está presente nos produtos do Escape Spa & Salon

Last but not least...

...terminamos a nossa jornada no Canadá, mais propriamente, no Parque Natural de Banff, morada do Fairmont Chateau Lake Louise (www.fairmont.com/lakelouise), uma interessante unidade hoteleira que foi buscar o nome ao lago que lhe serve de vizinhança. O azul das águas do Lake Louise, resultado do depósito de sedimentos glaciais, é indescritível, assim como o é a beleza estonteante do cenário envolvente. De acordo com os dados fornecidos pelo turismo da região, o Lake Louise ocupa uma simpática 10.ª posição no *ranking* das paisagens mais fotografadas do Canadá! Distanto cerca de 2 horas do aeroporto internacional de Calgary, é regularmente visitado por forasteiros que vindos, sobretudo, dos vizinhos Estados Unidos da América e da Europa, desejam aproveitar ao máximo uma das grandes riquezas desta zona, a neve. Efectivamente, é durante os meses de Inverno que o número de visitantes aumenta, assim como aumenta a percentagem dos que optam por pernoitar no Fairmont Chateau Lake Louise, o que torna difícil obter uma reserva durante aquela época. Mas, garantimos-lhe que vale a pena o esforço. Repartidos pelos oito pisos que compõem a unidade, existem 548 aposentos, escalonados em quartos luxe e deluxe, suites e suites júnior. Com diversos restaurantes, a oferta gastronómica é de elevada qualidade. Instantes de fuga são a proposta do Escape Spa & Salon. A qualidade da marca AVEDA está presente nos produtos e nas terapias exclusivas.

A verdade é que um pouco por todo o mundo a neve ganha interesse e as cadeias hoteleiras vêm nela uma clara oportunidade de valorizar a sua actividade, como acontece, por exemplo, na China, onde o grupo Melco China Resorts abriu o Sun Mountain Lodge (www.melco-chinaresorts.com), o primeiro *ski resort* do país localizado na montanha Yabuli e membro da Small Luxury Hotels of the World. Concebidos para serem *unforgettable*, em cada um destes 10 *top resorts* as férias de Inverno transformam-se em momentos únicos. ☾

escolher entre o Great Room, para uma refeição *casual*, e o Centre V Brasserie, repleto de saborosas especialidades francesas. No Rock Resort Spa predomina a calma e a tranquilidade.

Conhecido, sobretudo, por ser um local de praias e calor, o Estado da Califórnia também tem neve. E que neve, pois é ela a responsável pela abertura do Ritz Carlton Tahoe (www.ritzcarlton.com/en/Properties/LakeTahoe). Formado há dois milhões de anos, o lago Tahoe é o maior lago alpino dos EUA. Destino famoso na Califórnia, é casa de inúmeras estâncias de esqui e de excelentes *resorts*, como o Ritz Carlton Tahoe que, inaugurado no dia 9 de Dezembro, vai também chamar a atenção dos amantes do golfe no decurso da Primavera e do Verão. Depois há a gastronomia do Manzanita, cujo responsável é o aclamado *chef* Traci Des Jardins, e o *wellness* promovido no Ritz-Carlton Highlands Spa.

No *après-ski*, se nos EUA é Aspen que se destaca, na Europa St. Moritz e Courchevel oferecem as melhores opções



DESTINOS

*Um sonho
de Natal
chamado*

*Disneyland
Paris*





Até 6 de Janeiro de 2010, a magia do Natal chega à Disneyland Paris.

Muitas surpresas e novidades contribuem para uma inesquecível quadra natalícia passada em família ou com amigos. Na Disneyland Paris, onde todos os sonhos, de adultos e crianças, se transformam em realidade.

É

com um misto de curiosidade e de excitação que se chega às portas da Disneyland Paris. Lá dentro, a expectativa esvai-se para dar lugar ao espanto. É um mundo de sonho, aquele que surge perante os nossos olhos. Os mais pequenos mal conseguem conter a emoção. Ao verem as suas personagens favoritas, a realidade transforma-se ganhando contornos únicos e inesquecíveis. É na quadra natalícia que a Disneyland Paris adquire mais cor e alegria. Na verdade, durante dois meses a emoção do Natal enche este universo de fantasia. Para que estes sejam mesmo dias inesquecíveis, são inúmeras as surpresas preparadas, como o encantador encontro entre a Branca de Neve e o príncipe no Castle Stage e a iluminação da árvore de Natal na Town Square, que tem como anfitriões o Mickey e a Minnie vestidos a rigor. Também a atracção "It's a Small World", o passeio de barco mais feliz da Disneyland e um dos seus espaços mais fabulo-



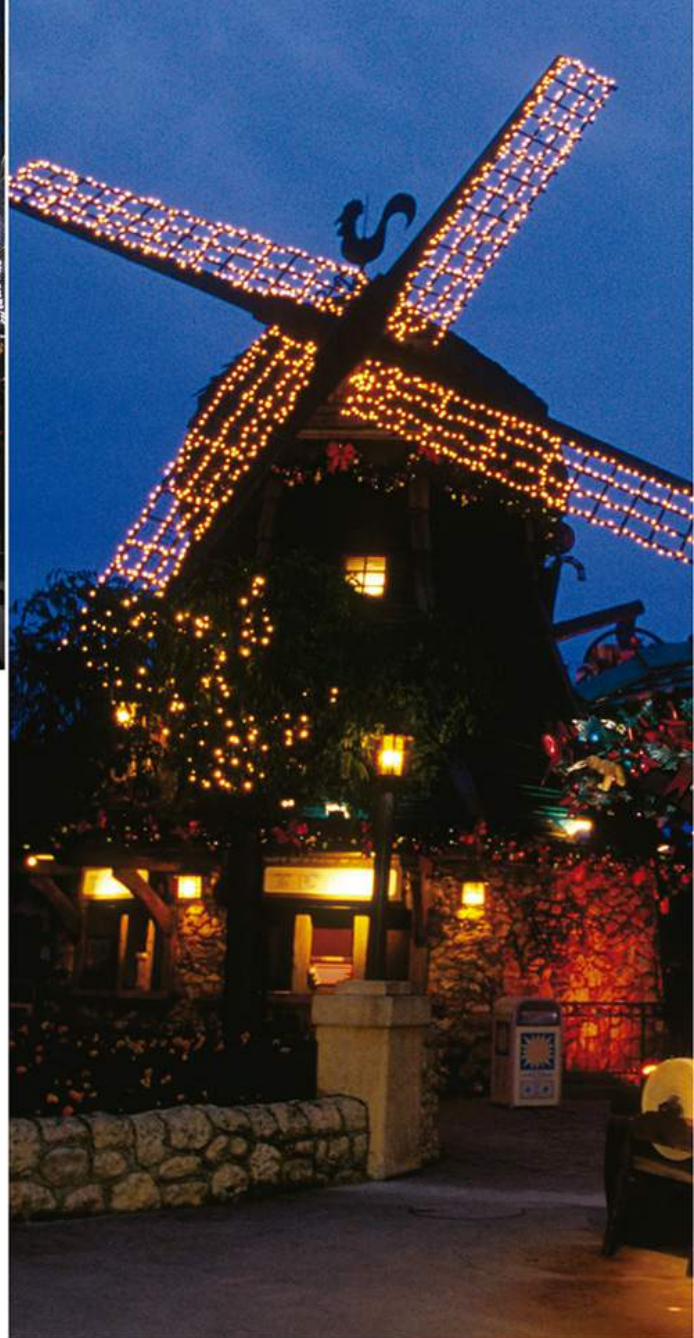
A Central Plaza celebra o Natal com o show *It's Party Time with Mickey & Friends*



Ao final do dia a Town Square ganha outro encanto com a cerimónia de iluminação da árvore de Natal

sos, celebra o Natal com novos figurinos, música e decorações especiais. Depois, há os desfiles “Disney’s Once Upon a Christmas Dream” onde o convidado de honra é o Pai Natal, que, do cimo do seu enorme trenó, acena e sorri às emocionadas crianças, e “Disney’s Fantillusion”, no decurso do qual são retratadas as mais belas histórias do universo Disney, como A Bela e o Monstro, Cinderela, Alice no País das Maravilhas, Branca de Neve, entre muitos outros. Por todo o complexo sente-se o espírito desta quadra tão especial, desde a queda dos mágicos flocos de neve na Main Street, que quase nos fazem acre-

Espectáculo
Mickey’s Winter
Wonderland, no
Chaparral Theatre



ditar que está realmente a nevar, até à aldeia do Pai Natal coberta de neve onde os elfos preparam os brinquedos, passando pelo show “Mickey’s Winter Wonderland”, cheio de boa disposição e música, e pelo divertido Pateta vestido de Pai Natal em plena Town Square. Simultaneamente, são muitas as diversões e atracções que aguardam pelos visitantes, como a emocionante incursão no mundo escondido dos “Pirates of Caribbean”, o aliciante voo no “Peter Pan’s Flight”, a inesquecível viagem ao espaço a bordo da “Star Tours” ou a delirante troca de raios laser na “Buzz Lightyear Lase Blast”.

Pelo meio de tanta diversão, ainda há espaço para dar um passeio pelo Mississípi a bordo do barco “Mark Twain” ou uma volta de comboio pelo Walt Disney Studio Park e descobrir alguns dos segredos por detrás das câmaras. É com um sentimento de felicidade plena que se sai da Disneyland Paris, um local mágico onde se cumprem e realizam todos os sonhos deste Natal.. 🌸



COMO IR

Até 20 de Dezembro,
a Disneyland Paris oferece o pacote
5 dias/4 noites ao preço de 4 dias/
três noite, que inclui:

Bilhete de avião de ida e volta
Lisboa/Porto - Paris - Lisboa/Porto:

Transferes VEA;

Estada de quatro noites no Disney's
Hotel Santa Fé, com pequeno-
almoço Continental;

Entradas para cinco dias nos
diversos parques da Disney;

Taxas de aeroporto, de segurança e
combustível;

Seguro multiviagens.

Preço desde €629 por adulto e
€406 por criança, com base de
ocupação de dois adultos e duas
crianças, entre os 3 e os 11 anos,
inclusive, alojadas no mesmo quarto.
A estada e os voos para crianças
menores de 7 anos são grátis até 2
de Janeiro de 2010.

NOTA Oferta sujeita a condições
e disponibilidade. Para mais
informações contactar um dos
operadores oficiais Disneyland
Paris em Portugal (Mundovip e
Viagens Abreu) ou consultar os
folhetos destes operadores na
sua agência de viagens.



O desfile Disney's
Once Upon a
Dream faz as
delícias dos
mais pequenos





ISLAND ESCAPE DREAMTIME NAS FIJI

Maravilhoso prodígio da Natureza, as Fiji, paraíso localizado no Pacífico Sul, cativam com os seus mil e um recifes de coral, as águas transparentes e as magníficas praias a perder de vista. Apesar de turisticamente bastante apelativas, não perderam a sua autenticidade, a qual preservam de forma muito inteligente. Uma *island escape* nas Fiji revela-se, na realidade, aquilo que todos ambicionamos, a *dreamtime*.



DESTINOS



Se existe sítio onde a Natureza e a cultura nativa permanecem intactas, é nas ilhas Fiji. Este mundo à parte preserva religiosamente a exótica flora que lhe dá um ar de paraíso terreno e a multifacetada cultura do seu povo, resultado da interessante mistura de influências vindas das vizinhas Melanésia, Polinésia e Micronésia, mas também das distantes Índia, China e Europa. Em pleno Pacífico Sul e cerca de 3000 km a Este da Austrália, o arquipélago das Fiji congrega mais de 300 ilhas, sendo Viti Levu e Vanua Levu as duas maiores, ambas de origem vulcânica. As solarengas praias e os soberbos recifes de coral são duas das mais conhecidas imagens das Fiji. De facto, este é um dos melhores lugares do mundo para a prática dos mais diversos desportos aquáticos, com o mergulho e o *snorkelling* a encabeçar a lista, seguidos de perto pelo *surf*. Mas, muito mais há para fazer nestas ilhas do Pacífico.

Estrategicamente localizadas no centro do Pacífico Sul, as Fiji estão muito bem servidas por voos internacionais que, na sua maioria, aterram no aeroporto internacional de Nadi. No interior das ilhas, as viagens encontram-se bastante facilitadas devido às boas vias de comunicação, enquanto os *ferries* se revelam o meio de transporte ideal para ir de ilha em ilha e as águas que circundam o arquipélago estão constantemente a receber a visita de luxuosos iates e veleiros. Tudo se interliga de uma forma tal que este é mesmo um dos melhores locais do mundo para se passar uma *island escape* inesquecível.

Inesquecíveis são também alguns dos seus re-



The Wakaya Club & Spa é um *eco-friendly resort*, a protecção das riquezas naturais é feita por um turismo sustentado

sorts onde o romance e a felicidade pairam no ar. Discretamente escondido de olhares mais curiosos pela luxuriante vegetação que emoldura uma das mais belas praias do arquipélago, o Yasawa Island Resort and Spa (www.yasawa.com) descobre-se com gosto. Em seu redor 11 praias perfeitas para um piquenique romântico, uma das actividades mais requisitadas pelos hóspedes. São apenas 18 os *bungalows* disponíveis. Divididos em Bure Suites, Deluxe Suites, Family Suites e Honeymoon Suite, todos possuem passagem directa para a praia, para privacidade e tranquilidade de cada visitante. No que respeita à gastronomia, o Yasawa Island Resort and Spa destaca-se por dar um ênfase especial aos pratos de peixe, aproveitando desta forma uma das maiores riquezas das Fiji. À fruta e aos vegetais biológicos plantados na ilha, junta-se a carne importada da Austrália e na Nova Zelândia. E o que dizer da carta de

Piscina do Yasawa Island Resort and Spa, para momentos de tranquilidade



DESTINOS



vinhos? Excelente, ou não tivesse ela sido composta por Garth Downey, o proprietário do resort e antigo viticultor. São mais de 200 os vinhos e os champanhes meticulosamente guardados de acordo com as mais exigentes condições de acondicionamento.

Como não há paraíso sem um bom *spa*, o Yasawa Island Resort and Spa tem o Bavari Spa. Ali, tratamentos e técnicas oriundas um pouco de todo o globo foram adaptados aos produtos e simbolismo das Fiji. Da marca Lydia Jordane, os produtos destinados à beleza do corpo e do rosto combinam-se com inúmeras matérias-primas originais do arquipélago, como as ervas e as especiarias.

O reconhecimento tem sido uma constante na existência deste resort, sobretudo pelos prêmios que já lhe foram atribuídos, como o de "Leading Spa Resort" nos World Travel Awards de 2007, e o "Most Romantic Hideaway South Pacific, Caribbean, Atlantic 2006" da *Condé Nast Traveller*.

Outra excelente sugestão para passar umas férias idílicas nas Fiji é The Wakaya Club & Spa (www.wakaya.com). Desde o Aeroporto Internacional de Nadi, são 45 minutos da viagem realizada a bordo do avião particular do resort Grand Cessna Caravan. Serenidade é a palavra de ordem num resort que se evidencia como um dos mais bonitos do mundo. Arquitectura graciosa, gastronomia sofisticada e incontáveis opções de lazer fazem deste o refúgio certo. Vamos encontrá-lo em Wakaya, uma das 333 ilhas que compõem o arquipélago. Em redor dos 2200 acres que mede a ilha existe uma fabulosa barreira de coral. Construído em 1990, este é um *eco-friendly resort*. A protecção do ambiente e das riquezas naturais da ilha é efectuada por um turismo sustentado que respeita a vida dos nativos e privilegia o contacto com a Natureza.

Vizinhas do areal e das águas do Pacífico, as 10 *cottage* suites de estilo marcadamente Fiji oferecem a máxima



Yasawa Island Resort and Spa recebeu o "Leading Spa Resort" nos World Travel Awards 2007





tranquilidade, enquanto o restaurante proporciona uma viagem pelos sabores e aromas da gastronomia da região. Quase tudo o que é utilizado na confecção das iguarias que integram o menu alterado diariamente é pescado, criado e plantado no *resort* de uma forma biológica. Apesar de no The Wakaya Club & Spa os *chefs* serem naturais das Fiji, o *resort* tem a curiosidade de, todos os anos, apresentar um programa gastronômico no qual participam aclamados *chefs* internacionais, como Jim Coleman, Charles Dale, Greg Doyle, Vincent Rae, Nobu Matsuhisa, Grant McPherson, Masa Takayama e Charlie Trotter, entre outros.

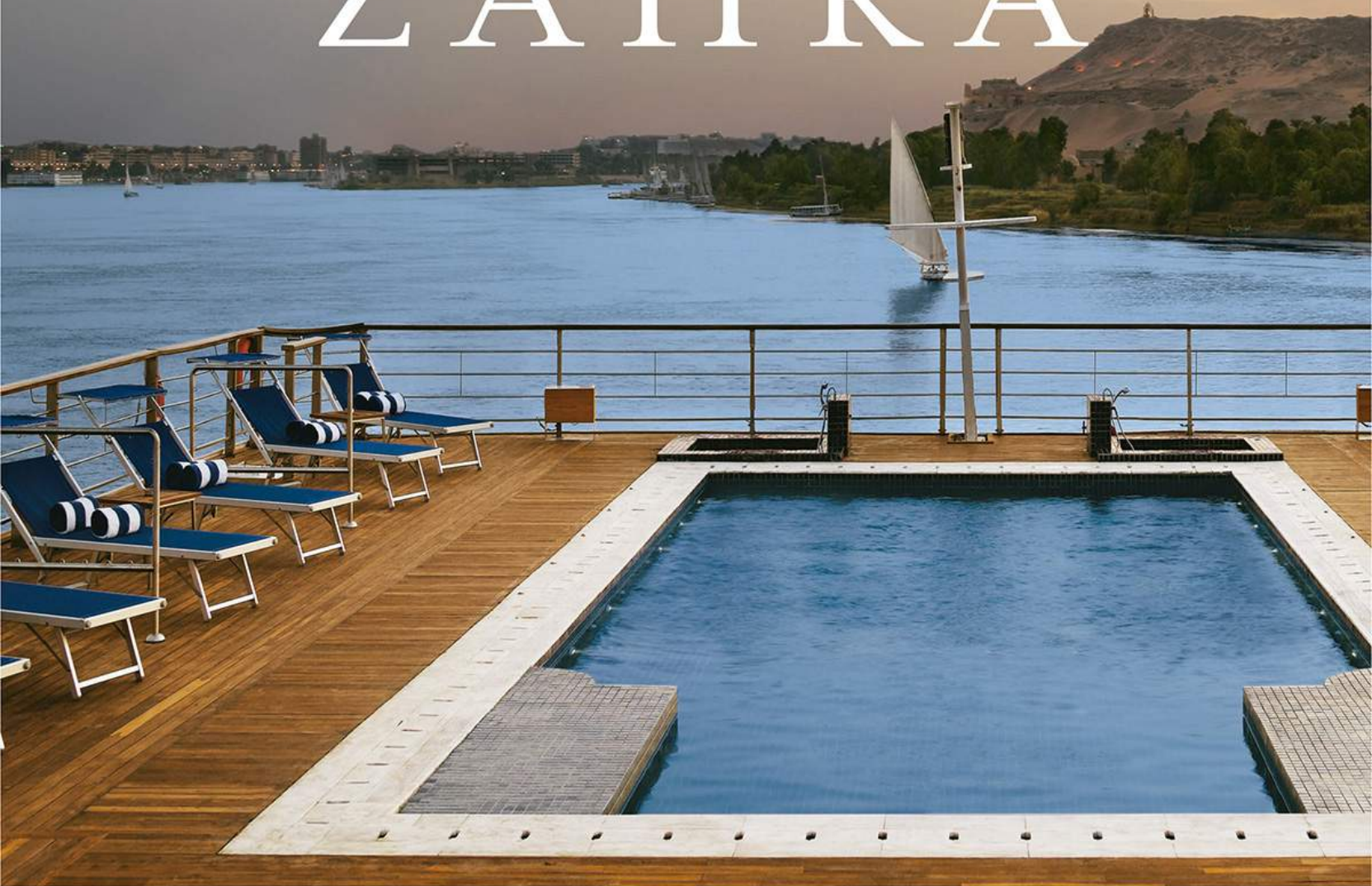
Mas, o Wakaya marca também a diferença quando descobrimos o seu *spa*. Apelidado de Breeze este é um *couple's spa*, ou seja, um *spa* para casais onde os produtos utilizados são da marca Pure Fiji. É por isto tudo que não conseguimos esquecer o lema de vida de David e Jill Gilmour, proprietários e fundadores do The Wakaya Club & Spa, "the more the world changes, the more we gravitate to places that don't". 🌊

**"The more the world changes,
the more we gravitate to places
that don't", David e Jill Gilmour**

DESTINOS

LUXURY NILE CRUISER

THE OBEROI ZAHRA





Os viajantes visitam portos privativos, que lhes possibilitam uma forma mais exclusiva de conhecer Luxor, o complexo arqueológico de Abu Simbel e Aswan



A bordo do *Oberoi Zahara* os viajantes têm a oportunidade de viver *in loco* a tradição de bem receber que fez do Grupo Oberoi um dos melhores do mundo. Obedecendo a elevadíssimos padrões de qualidade e de hospitalidade, o *Oberoi Zahara* é pura exclusividade nas águas do Nilo.



A

proposta não podia ser mais aliciante: conhecer as maravilhas do Nilo e do Egito a bordo de um cruzeiro de luxo. Este irrecusável desafio, ao qual cada vez mais pessoas não resistem, concretiza-se sempre que o Oberoi Zahara zarpa

para mais uma viagem de sonho pelas águas do rio Nilo. Durante sete noites, os viajantes têm a ocasião privilegiada de, durante o trajecto entre Luxor e Aswan e vice-versa, atracar em portos privativos que lhes possibilitam uma forma mais exclusiva de conhecer as maravilhas egípcias. Uma dessas maravilhas é Luxor. Nascida das ruínas de Tebas e Património da Humanidade, situa-se 670 km a sul do Cairo. A sua riqueza arquitectónica e cultural, transforma-a numa das mais monumentais cidades do mundo, morada de um sem-número de importantes vestígios da era faraónica, como os templos de Karnak, de Luxor e de Hatshepsut, além dos fabulosos vales dos Reis e das Rainhas. A outra maravilha fica no caminho para Aswan, cujo nome significa “mercado”, e chama-se Abu Simbel. Um complexo arqueológico composto por dois grandes templos escavados na rocha, mandados construir pelo faraó Ramsés II em sua homenagem e da sua esposa preferida, Nefertari.

Durante a navegação, e de acordo com a reserva efectua-

O barco tem teatro, biblioteca e cigar lounge. No restaurante à lá carte podem degustar-se iguarias das gastronomias egípcia e mediterrânica





da, os hóspedes podem descansar numa das 25 Luxury Cabins ou numa das duas Luxury Suites. Espaçosas, todas possuem amplas janelas a partir das quais se pode observar o Nilo e a beleza das suas margens. O barco conta com um teatro e uma biblioteca onde se pode ficar a conhecer um pouco mais sobre a rica história do Egito e onde são ministradas aulas sobre Astronomia, e um *cigar lounge* para os aficionados dos charutos. No restaurante *à la carte* podem degustar-se, do menu alterado diariamente, iguarias das gastronomias egípcia e mediterrânica. Os que não abdicam de, mesmo em férias, manter a boa forma física encontram no Oberoi


Zahara um ginásio e uma piscina exterior. Além disso, e porque este é um cruzeiro com *full-service spa*, aliás, o único a fazer este trajecto, encontram ainda quatro *therapy rooms*, cada um com sauna e chuveiro privativos, onde são aplicados tratamentos de rejuvenescimento com recurso a produtos naturais da região.

Dando ênfase ao facto de este ser um cruzeiro com um forte carácter cultural, a bordo viaja sempre um egiptólogo, o qual, além de dar palestras sobre variados temas relacionados com o Antigo Egito, acompanha os viajantes no decurso das suas excursões a terra, realizadas sempre em veículos de luxo. 🌙

No cruzeiro viaja sempre um egiptólogo, que dá palestras sobre o Antigo Egito e acompanha os viajantes durante as suas excursões a terra


DESTINOS





THE
MAGIC
CITY
OF

MIAMI



Destino de férias da elite mundial, apreciadora do *dolce fare niente*, do *surf*, da boémia, das compras, da praia, da moda e da cultura, Miami, a cidade mais importante da Florida, descobre-se como uma metrópole vibrante, onde tudo acontece.

M

uitas vezes apelidada de “Magic City”, Miami transformou-se em pouco mais de um século numa das mais importantes metrópoles, não só do Estado da Florida, como dos EUA. O *skyline* de Miami está repleto de modernos arranha-céus que coexistem em perfeita harmonia com os edifícios do início do século XX. Esta é uma cidade charmosa onde a miscelânea cultural lhe

dá uma aura cosmopolita. Ao admirar as suas ruas, os seus bairros chiques, os seus museus e galerias ninguém imagina que há pouco mais de um século tudo aquilo era terra selvagem coberta de pântanos, tal como ainda se pode

Piscina privada da
penthouse do hotel
The Shore Club

DESTINOS

verificar ao visitar a belíssima região pantanosa de Everglades. Imaginada por um punhado de sonhadores que a foram concebendo, inventando e reinventando estilos e influências arquitectónicas, Miami é hoje um emaranhado eclético de tendências urbanísticas.

Quando nos referimos a ela quase sempre somos invadidos por imagens de South Beach, seu ex-libris. Ali, onde parece que todos estão numa férias permanentes, sobressai um imenso património Art Déco alvo, desde a década de



MUSEUS

Bass Museum of Art

Museu desde 1964, possui pinturas das escolas do Norte da Europa, com quadros de Rubens e Dürer, e tapeçarias flamengas do século XVI, além de litografias de Toulouse-Lautrec.

www.bassmuseum.org

Wolfsonian Foundation

Edifício da década de 20 acolhe uma fabulosa colecção de arte decorativa com mais de 70 mil peças, incluindo mobiliário, cartazes e esculturas. É um *historical design museum*.

www.wolfsonian.org

Metro-Dade Cultural Center

Criado em 1982, acolhe uma galeria, dois museus e uma biblioteca. Destaca-se o Historical Museum of Southern Florida e o fronteiro Miami Art Museum of Dade County.

www.miamiartmuseum.org

The Lowe Art Museum

Entre as 8 mil peças permanentes, destacam-se obras renascentistas e barrocas e uma das melhores colecções de arte nativa dos EUA.

www6.miami.edu/lowe

Miami possui condomínios luxuosos, lojas de *griffes* e de *design* e hotéis de prestigiadas cadeias, como o Delano, do Grupo Morgans



80, de uma forte recuperação e manutenção. Para muitos este é o local mais *cool* do mundo, povoado por um sem-número de artistas e intelectuais que ali abriram teatros, restaurantes, esplanadas e clubes nocturnos. Depois chegaram os famosos e com eles os hotéis de cadeias internacionais, os condomínios luxuosos, as lojas de *griffes* internacionais e os espaços dedicados ao *design* mais contemporâneo. Mas, é na *downtown* de Miami que vamos descobrir, lado a lado com as majestosas mansões, vestígios de épocas passadas, colossais arranha-céus, testemunho do desejo de modernidade que se sente um pouco por toda a cidade. Centro financeiro, económico e comercial, a *downtown*



HOTÉIS

The Shore Club

Concilia o *design* de Anda Andrei com uma localização de sonho. www.shoreclub.com

Delano

A ousadia do empresário Ian Schrager aliada à originalidade de Philippe Starck deram origem a este primor de estética e sensibilidade. www.delanohotelmiamibeach.com

The Setai

De Adrian Zecha e Hans Jenni, foi desenhado por Jean-Michel Gathy e Jaya Pratomo. Cria um ambiente luxuoso inspirado na estética oriental.

É possível alugar um dos apartamentos. www.setai.com

Mandarin Oriental Miami

O representante em Miami da prestigiada cadeia Mandarin Oriental é, desde 2000, data da sua inauguração, sinónimo de privacidade e bom gosto. www.mandarinoriental.com

Fontainebleau

Localizado a 300 metros da praia, o hotel renasceu após um profundo processo de renovação para ser um dos melhores de Miami.

www.fontainebleau.com

De Adrian Zecha e Hans Jenni, o Setai foi desenhado por Jean-Michel Gathy e Jaya Pratomo e possui um ambiente requintado, inspirado na estética oriental

revela o estatuto de importante centro de negócios de Miami. Simultaneamente, é ali que se encontram alguns dos mais importantes espaços culturais da cidade, como o Gusman Center For The Performing Arts e o MetroDade Cultural Center.

Miami é Little Havana, com a sua vibrante cultura cubana, é Biscayne Bay, com o porto de cruzeiros mais movimentado do mundo, e é Coconut Grove, onde se concentrou a comunidade *hippie* durante os anos 60 e que surge hoje como um dos locais mais animados da cidade repleto de bares, cafés e restaurantes.

Tendo celebrado o seu primeiro centenário em 1996, Miami, nome atribuído pelos nativos indígenas e que significa “água doce”, nunca perdeu a juventude e a vitalidade. Hoje, em pleno século XXI, é uma metrópole vibrante e um ponto de referência da cultura contemporânea mundial. ☺



RESTAURANTES

Hakkasan by Alan Yau De reconhecida qualidade, o Hakkasan do hotel Fontainebleau prossegue a história de sucesso do seu congénere londrino, detentor de uma estrela Michelin. www.fontainebleau.com

The Blue Door Cozinha *gourmet* e ambiente requintado condizem com o charme do hotel Delano, onde está instalado.

Joe's Stone Crab É conhecido pelas suas especialidades de caranguejo e marisco, que já lhe valeram vários prémios.

Nobu Do prestigiado *chef* Nobu, é o melhor restaurante de *sushi* de Miami. www.nobu-restaurants.com/miamibeach

Table 8 Casa do famoso *chef* Govind, alia uma gastronomia de excelência a um ambiente ultra chique. www.table8la.com

DESTINOS



Imaginada por um punhado de sonhadores que a foram concebendo, inventando e reinventando estilos e influências arquitectónicas, Miami é hoje um emaranhado eclético de tendências urbanísticas



QUINTESSÊNCIA

A lifestyle experience num palazzo Medici

PALAZZO
TORNA
BUONI



QUINTESSÊNCIA

Se há cidade onde o passado e o presente coexistem lado a lado, essa cidade é Florença. Ali, onde se respira arte e onde a beleza do Renascimento preenche as *piazas* e os *palazzos*, a vida tem outro encanto. Iluminada pelo bom gosto e pela elegância, Florença viu nascer o Palazzo Tornabuoni, um Clube Residencial Privado baseado num conceito inovador na Europa.



Palazzo Tornabuoni é um Clube Residencial Privado gerido pela prestigiada cadeia hoteleira Four Seasons Hotels and Resorts. Projecto do R.D.M - Fingen Group, propriedade dos irmãos Corrado e Marcello Fratini, pioneiro no de-

envolvimento de Clubes Residenciais Históricos na Europa (abriram no ano passado o Four Seasons Hotel Firenze no Palazzo della Cherardesca), cujo CEO é Jacopo Mazzei, oriundo de uma das mais antigas famílias florentinas, o Palazzo Tornabuoni tem como parceiro o grupo imobiliário norte-americano Kitebrook Partners, gerido por J. Byrne Murphy, autor de *Le Deal*.

Localizado na *very fashionable* Via Tornabuoni, onde se encontram as lojas Bulgari, Bottega Veneta, Cartier, Max Mara, LV e Hugo Boss, perto do Duomo, do Palazzo Pitti, da ponte e do Palazzo Vecchio na bellissima Florença do Renascimento e da arte de Da Vinci, Michelangelo, Brunelleschi e Giotto, no Palazzo Tornabuoni o encantamento do passado alia-se à elegância do presente para dar corpo e alma a um conjunto de residências contemporâneas. O edifício concebido por Michelozzo, datado do século XV, foi habitado



Está localizado na Via Tornabuoni, onde se encontram as lojas Bulgari, Cartier e Hugo Boss, estando perto do Duomo, do Palazzo Pitti, da ponte e do Palazzo Vecchio

É um projecto do R.D.M - Fingen Group, dos irmãos Fratini, e tem como parceiro o grupo Kitebrook Partners, gerido por J. Byrne Murphy



QUINTESSÊNCIA



EN VITTAS
SOPRO INDEFICIENS

IN FEBRIS JACE
PITR AQVE DEPTIN



Um dos locais que os *club members* podem descobrir através do serviço *Palace Attaché*, é o Mosteiro de Badia, fundado em 890 na localidade de Badia a Passignano, perto de Florença

QUINTESSÊNCIA

pelo papa Leão XI e pela poderosa família Medici. Por volta de 1590, o Palazzo passou a ser residência de Jacopo Corsi, mecenas das artes florentinas com uma enorme paixão e interesse pela música. Ficaram famosas as *soirées* musicais tendo a mais conhecida acontecido em 1598, quando, no Salone delle Muse, foi apresentada *Dafne*, a qual, composta por Jacopo Peri, é considerada pelos especialistas como a primeira ópera do mundo.

Tendo sido sujeito a um profundo processo de restauro, o qual lhe devolveu o esplendor renascentista, ao mesmo tempo que o enriqueceu com um conjunto de modernas facilidades e *amenities*, o projecto, da autoria do arquiteto florentino Michele Bonan, captou a essência e o espírito da cidade, transpondo-os para cada uma das actuais 20 (para breve 38) residências privadas, todas diferentes, às quais se juntam um salão, um *club lounge*, com uma biblioteca estu-penda, um *wine bar* e um *cigar room*. Além da opção *room service*, existem os restaurantes Obikà e Osteria Tornabuoni. Os membros do Palazzo têm também livre acesso à piscina, ao *spa* e ao ginásio do Four Seasons Hotel Firenze.

Na base do Palazzo Tornabuoni está o conceito de “fractional ownership”, o qual, apesar de novo na Europa, é já bastante divulgado nos Estados Unidos da América. De acordo com o “fractional ownership”, os *club members* não estão limitados a uma residência (apesar de poderem optar pela possibilidade de “full ownership”), nem a um certo hiato de tempo para usufruírem do seu direito, ou seja, cada



INFO

www.palazzotornabuoni.com

“É garantido o acesso a um monumento do Renascimento e o usufruto de uma segunda casa numa das cidades mais românticas do mundo”, Dave Purpora



os vinhos da Toscana pode levar a uma prova de vinhos dada pelo *sommelier* residente, onde uma questão sobre os frescos de Giotto será esclarecida dias depois num seminário privado ministrado pela eminente historiadora de arte Elaine Ruffolo, professora na Syracuse University, de Florença, e colaboradora assídua do norte-americano Smithsonian Institute, ou onde o interesse musical dos membros pode ser surpreendido por um concerto privado no Maggio Musicale, conduzido por Zubin Mehta, membro honorário do Palazzo Tornabuoni. Tal como as cartas que durante séculos serviram de apresentação dos mais iluminados viajantes a cônsules, príncipes e artistas, o Palazzo Tornabuoni equivale a um sem-número dessas missivas ao apresentar o membro do clube aos melhores *chefs* e vinicultores, por exemplo com



proprietário pode escolher qual a residência onde pretende ficar bem como durante quanto tempo o tenciona fazer, independentemente da categoria da residência pretendida.

No âmbito dos exímios serviços disponibilizados com vista à concretização desta *lifestyle experience*, os membros do Palazzo Tornabuoni encontram *concierge*, *housekeeping* diária, *sommelier* residente, *chauffeur* privado que os levará de e para o aeroporto ou para onde o *club member* desejar, como Milão ou Pisa, e antes da chegada do hóspede fazem-se as compras dos seus produtos favoritos de acordo com uma *shopping list* por ele preenchida na altura da reserva através de *e-mail*. Com o serviço *Palace Attaché* pretende-se que os membros deste ultra-exclusivo clube possam experimentar o estilo de vida único nascido do melhor que Florença tem para dar, pelo que terão acesso aos mais privados espaços sociais, culturais e de *business networks* da Toscana, normalmente, vedados aos turistas. Nos quartos quem chega encontra um dos melhores guias de serviços e turístico do mundo, pois ser membro desde clube residencial equivale a fazer parte de uma comunidade de viajantes cultos e esclarecidos que têm contactos e experiências para partilhar. Este é o local onde uma conversa mantida no salão sobre

a exploração da Tenuta Argentiera, 72 hectares de vinha onde se produzem os tintos Argentiera, Villa Donoratico e Poggio ai Ginepri, situada na prestigiada região toscana Bolgheri DOC (entre Livorno e Grosseto), fundada e propriedade dos irmãos Corrado e Marcello Fratini, do grupo Fingen, e do marquês Piero Antinori, principal produtor de vinhos da Toscana, aos mais poderosos proprietários e mecenas das artes da cidade, possibilitando, simultaneamente, o acesso a reservas de caça, a todos clubes de golfe e de

O edifício de Michelozzo foi habitado pelo papa Leão XI, pela família Medici e por Jacopo Corsi, mecenas das artes

QUINTESSÊNCIA



tênis da Toscana, ao Centro Ippico Toscano, ao Club Ippico Due Valli (corridas de cavalos com atrelado), à Società Canottieri Firenze (canoagem) e o contacto com prestigiados artesãos, consagrados académicos e reconhecidos *designers* de moda. Se o serviço é personalizadíssimo, a organização de actividades é exímia, pois, de acordo com a solicitação dos membros podem ser organizadas descidas de esqui na região da Pistoia e entusiasmantes caças às trufas (perfeitas nesta altura do ano).

De acordo com Dave Purpora, Director Comercial, “pertencer ao Palazzo Tornabuoni garante o acesso de cada *club member* a um insubstituível monumento do Renascimento e ao usufruto, sem preocupações, de uma opulenta segunda casa numa das cidades mais românticas do mundo. As privadas Residences Club apresentam fantásticas áreas e um mobiliário fabuloso, frescos e obras de arte datadas do século XV, um terraço de onde se alcançam panorâmicas sobre o Duomo e vistas da paisagem florentina. O sistema de reservas permite flexibilidade na utilização das residências de acordo com a categoria e estatuto do *club member*”.

Florença não esqueceu a lição que Da Vinci deu um dia ao afirmar “impatience, the mother of stupidity, praises brevity”, por isso, esta é uma cidade que sabe que as melhores coisas da vida levam tempo e são exclusivas. É exactamente isso que o Palazzo Tornabuoni quer transmitir aos seus *club members*. 🍷



De acordo com o “fractional ownership” o proprietário pode escolher qual a residência onde pretende ficar, bem como durante quanto tempo o tenciona fazer

Este Clube Residencial Privado é gerido pela cadeia Four Seasons Hotels & Resorts

PROJECTO

CIDADELA DE CASCAIS

Pousada Histórica do Grupo Pestana

Com o projecto Cidadela de Cascais, o Grupo Pestana dá mais um passo na consolidação da política de expansão das Pousadas de Portugal. Com abertura prevista para 2011, a nova pousada dará nova vida a um dos espaços mais emblemáticos de Cascais.



PROJECTO



C

riado em 1972, aquando da fundação da M & J Pestana – Sociedade de Turismo da Madeira, o Grupo Pestana é um dos mais sólidos e consistentes grupos portugueses ligados ao universo do turismo, em particular, e com intervenções nas


áreas da indústria e dos serviços. O seu gradual processo de crescimento transformou-o de uma empresa regional numa das 50 maiores cadeias mundiais, detentora de duas marcas hoteleiras, a Pestana Hotels & Resorts e a Pousadas de Portugal. Em conjunto, detêm e fazem a gestão de 85 unidades hoteleiras, num total de 8200 quartos. Simultaneamente, com a consolidação da sua posição no mercado interno, o Grupo Pestana tem vindo a apostar num estruturado processo de internacionalização, o qual se concretiza com a presença do grupo em países como Brasil, Argentina, Venezuela, Moçambique, África do Sul, Cabo Verde, São Tomé e Príncipe e, mais recentemente, Inglaterra, com uma unidade hoteleira na cidade de Londres. Para breve, o grupo vai marcar posição também em Berlim (Março de 2011) e em Miami (Janeiro de 2010).

Num claro reconhecimento da sua actividade, vamos encontrar as duas marcas do grupo na 94.^a posição do

“Corporate 300 Ranking”, da conceituada revista norte-americana *Hotels*. Aliás, o grupo é a única presença portuguesa a constar deste *ranking* mundial.

A juntar às 42 unidades hoteleiras, o grupo detém, ainda na área do lazer, cinco campos de golfe, seis empreendimentos de *timesharing*, outros tantos empreendimentos imobiliário/turísticos e duas concessões de jogo para casino (Madeira e S. Tomé e Príncipe). Ao assumir a gestão da rede Pousadas de Portugal, em 2003, o Grupo Pestana juntou ao seu portefólio as mais de 43 pousadas, então existentes em território nacional, além de ter promovido a internacionalização da marca, através da abertura, em Outubro de 2005, de uma pousada em São Salvador da Bahia, no Brasil.

É no seguimento dessa política de desenvolvimento da rede Pousadas de Portugal e na efectiva concretização da sua expansão, que se insere a recente abertura da Pousada do Porto - Palácio do Freixo e a apresentação do projecto da Pousada da Cidadela de Cascais. De acordo com José Roquette, Administrador para a Área de Desenvolvimento do Grupo Pestana, “apesar da difícil conjuntura de mercado, o grupo considerou essencial participar neste concurso, dando resposta ao desafio que a Câmara



“A Cidadela tem uma localização única e o perfil ideal para desenvolver um projecto de um hotel histórico, com dimensão e impacto, sob a marca das Pousadas de Portugal”, afirma José Roquette, Administrador para a Área de Desenvolvimento do Grupo Pestana



A Pousada do Palácio do Freixo e o projecto da Pousada da Cidadela inserem-se na política de desenvolvimento da rede Pousadas de Portugal e na efectiva concretização da sua expansão

de Cascais lançou. A Cidadela tem uma localização única e o perfil ideal para desenvolver um projecto de um hotel histórico, com dimensão e impacto, sob a marca das Pousadas de Portugal”.

Localizada da bela cidade de Cascais, a Cidadela e a Fortaleza de Nossa Senhora da Luz instalada no seu interior, integram a lista dos fortes militares edificados durante os séculos XV e XVII como meio de defesa da costa nacional e, em particular, da entrada do rio Tejo. A torre fortificada na ponta do Salmodo foi mandada construir por D. João II, no ano de 1488, para fazer frente aos cada vez mais frequentes ataques por parte de piratas ingleses, franceses e mouros, respondendo, simultaneamente, à necessidade de tornar mais eficaz a defesa da cidade de Lisboa. Possuidor de uma planta triangular, o Forte de Nossa Senhora da Luz testemunha as ideias inovadoras dos arquitectos militares italianos responsáveis pela sua concepção, algo sem precedentes até então no nosso país.

O projecto da nova pousada foi entregue ao prestigiado arquitecto Gonçalo Byrne que respeitará essa importante herança arquitectónica. Desta forma, o objectivo é criar uma pousada histórica onde ficarão instalados 127 apo-

PROJECTO



Na componente cultural, foram celebradas parcerias com a Companhia Portuguesa de Bailado Contemporâneo, com a Fundação Berardo e com a Fundação e Museu Oriente

sentos, um *spa*, várias salas para conferências, reuniões e realização de eventos, diversas lojas, restaurantes temáticos, uma piscina exterior e alternativos espaços culturais, com um calendário cultural ambicioso. Ao mesmo tempo, e numa perspectiva ecológica, o grupo pretende que esta unidade seja, totalmente, sustentável em termos energéticos. De referir, que este é um projecto detentor de uma forte componente cultural, a qual extravasa o seu próprio valor histórico, pois há o objectivo de o tornar num pólo de atracção cultural ímpar. Com esse intuito, foram celebradas variadas parcerias, nomeadamente, com a Companhia Portuguesa de Bailado Contemporâneo, com a Fundação Berardo, com vista à exposição permanente de algumas peças e mostras temporárias, e com a Fundação e Museu Oriente.

Sobre o investimento total de cerca de 24 milhões de euros, Manuel Bio, Director Geral das Pousadas de Portugal, frisa que “este é um investimento que pretende ser uma grande aposta não só a nível histórico, como é habitual nas Pousadas de Portugal, mas também numa vertente marcadamente cultural. A Cidadela de Cascais é, por excelência, um ponto cultural e o nosso objectivo passa por enriquecê-la mais nesse sentido”. Com um tempo de exploração até 2079, a pousada tem abertura prevista para meados de 2011. Desta forma, a apresentação deste projecto concretiza o caminho e o empenho do Grupo Pestana em alcançar o meritório objectivo de valorização do património nacional, dando-lhe a importância que, efectivamente, este merece. ☺



Da autoria de Gonçalo Byrne, o projecto respeita a herança da Cidadela e da Fortaleza de Nossa Senhora da Luz



GEMELLI

**CHEF
AUGUSTO GEMELLI**

"Encontrando em finais de 1999 um pequeno local na Rua de São Bento, iniciei a minha actividade como Chef de cozinha e empresário. No restaurante "Galeria-Gemelli", a ideia de transmitir uma cozinha italiana moderna, criativa e de qualidade foi desde sempre para mim, o meu objectivo principal.

A mensagem que quis transmitir aos meus clientes, ao longo de quase uma década, é a interpretação de uma refeição fora de casa, como um momento de exaltação dos sentidos.

"28 de Novembro de 2007" marca uma viragem importante na minha vida profissional: Nasce o novo restaurante "GEMELLI".

Depois de conseguir este feito, procurarei mais e melhores condições de trabalho, para continuar a evolução da minha filosofia gastronómica, e um mais confortável ambiente onde receber a minha fiel clientela gourmet.

Sinto que o esforço de oito anos, está agora plenamente realizado."

Augusto Gemelli



Chef em Casa



Catering



Eventos



Take Away

WELLNESS





Blue Lagoon
PARAÍSO
ISLANDÊS

Trinta por cento do território da Islândia é composto por enormes espaços cobertos de lava. É num desses locais, perto da cidade costeira de Grindavik, a 45 minutos de Reiquiavique, onde a paisagem é marcada pela presença da rocha vulcânica, que vamos encontrar a Blue Lagoon, uma lagoa de água do mar geotérmica dona de formidáveis propriedades dedicadas ao *wellness*.

WELLNESS



A

empresa Blue Lagoon foi fundada, em 1992, com o intuito de desenvolver um conjunto de actividades ligadas ao turismo *wellness*. A sua base de acção vamos encontrá-la na Blue Lagoon, uma gigantesca lagoa artificial de seis milhões de litros de água do mar geotérmica cuja temperatura permanece imutável entre uns agradáveis 37 e 39°C. As águas da Blue Lagoon são donas de uma enorme riqueza, pois combinam minerais naturais, com algas e sílica, pelo que, e muito por culpa das suas fabulosas qualidades, é um dos pontos turísticos mais populares na Islândia, representando 70 por cento do volume turístico anual deste pequeno país. Em complemento ao *spa*, foi lançada no mercado, no ano de 2005, a marca Blue Lagoon, composta por uma gama de cerca de 40 produtos de beleza criados com

empresa Blue Lagoon foi fundada, em 1992, com o intuito de desenvolver um conjunto de actividades ligadas ao turismo *wellness*. A sua base de acção vamos encontrá-la na Blue Lagoon, uma gigantesca lagoa artificial de seis milhões de litros de água do mar geotérmica cuja temperatura permanece imutável entre uns agradáveis 37 e 39°C. As águas da Blue Lagoon são donas de uma enorme riqueza, pois combinam minerais naturais, com algas e sílica, pelo que, e muito por culpa das suas fabulosas qualidades, é um dos pontos turísticos mais populares na Islândia, representando 70 por cento do volume turístico anual deste pequeno país. Em complemento ao *spa*, foi lançada no mercado, no ano de 2005, a marca Blue Lagoon, composta por uma gama de cerca de 40 produtos de beleza criados com

CONTACTO

Blue Lagoon

240 Grindavik · Islândia ·

Tel. +354 420 8800

www.bluelagoon.com

Sigríður Sigþórsdóttir captou “o mistério deste local com um jogo de luzes e sombras, reflectido na lava e inspirado no vapor da lagoa”



Blue Lagoon é uma gigantesca lagoa artificial geotérmica de água do mar cuja temperatura permanece imutável entre os 37 e 39°C

base nos princípios activos das diferentes matérias-primas que integram a Blue Lagoon, e a Health Services Natural Treatment of Psoriasis, uma clínica com 15 quartos especializada no tratamento da psoríase e de outras doenças de pele reconhecida pelo Ministério da Saúde islandês.

Curiosamente, a lagoa surgiu quase por acidente. Na década de 70, a central geotérmica de Svartsengi fez várias descargas de água rica em sal, algas e sílica. Devido às características específicas da lava que cobria o solo, essa água ficou retida dando origem à enorme lagoa. A apelativa água tépida não ficou parada muito tempo pois, rapidamente, os locais que nela mergulharam descobriram que tinha propriedades fora de série na resolução de determinados problemas de pele. De acordo com Anna Sverrisdóttir, directora do Blue Lagoon, “recebemos anualmente cerca de 400 mil turistas e contamos com cerca de 200 colaboradores, os quais se repartem pelo *spa* e pela clínica médica. Sem dúvida, hoje somos uma das maiores empresas islandesas”.

Dois dos aspectos aos quais foi dada uma particular atenção, foi à arquitectura e ao *design*. Ambos foram entregues à arquitecta islandesa Sigríður Sigþórsdóttir que conseguiu capturar uma harmonia quase perfeita entre o Homem e a Natureza, “tentei captar o mistério deste





Fora do spa pode-se visitar Grindavík, uma das poucas cidades islandesas que possui um porto na sua costa

local com um jogo de luzes e sombras em constante mutação reflectido na lava e inspirado no vapor da lagoa e na luminosidade tão particular que caracteriza esta belíssima região”, afirmou a propósito.

De acordo com Sigríður Sigþórsdóttir, “o objectivo desde o princípio era proteger o ambiente e respeitar a história geológica deste local”. Efectivamente, o Blue Lagoon é um exemplo da relação única entre Natureza e tecnologia reconhecido pelos muitos prémios com os quais tem sido agraciado, como por exemplo “Melhor Medical/Termal Spa do Mundo” atribuído, em 2005 e em 2009, pela *Condé Nast Traveller*.

Fora do spa pode-se visitar Grindavík, uma das poucas cidades islandesas que possui um porto na sua costa. Terra natal do escritor Guðbergur Bergsson, nesta pequena localidade onde só existem cinco restaurantes, pode-se praticar golfe num belíssimo campo e passear a cavalo pois, além do vulgar aluguer de carros, existem cavalos para alugar. ☺

As águas da Blue Lagoon são donas de uma enorme riqueza, pois combinam minerais naturais, com algas e sílica

EXCIT



MOTOR

Porsche Panamera

Os novos Porsche Panamera representam algo novo.

TRENDS

Armani Casa

A marca segue um caminho de afirmação, cimentando-se no universo do design de interiores e ditando tendências

ARTE Miami Art Basel • HAPPY HOUR Yun Bar Hong Kong
GOURMET MIDORI Penha Longa • OBSERVATÓRIO WIBA Wooden Design
Hotel, Helsinquia • BARCO Nautor's SWAN 90



MIAMI ART BASEL

Surpreendentes
tendências da arte
contemporânea



INFO

www.artbaselmiamibeach.com

Importante marco na vida cultural norte-americana, a edição 2009 da Miami Art Basel deu a conhecer aos milhares de visitantes um conjunto de obras que contribuem para a afirmação da arte contemporânea mundial. Contando já com 40 anos de existência, a congénere norte-americana da suíça Art Basel invadiu, no início do mês, o Art Deco District da cidade de Miami. Os muitos visitantes que tiveram a oportunidade de percorrer os inúmeros espaços expositivos puderam apreciar os trabalhos trazidos por uma selecção internacional de cerca de 250 galerias de prestígio, entre as quais o Gabinete de Arte Raquel Arnaud, de São Paulo, a Galerie Guido W. Baudach, de Berlim, a Galleria Massimo De Carlo, de Milão, a Galerie Hopkins-Custot, de Paris, a Metro Pictures, de Nova Iorque, e a ShanghART Gallery, de Xangai. Portugal esteve representado pelas galerias lisboetas Graça Brandão e Cristina Guerra Contemporary Art. No total, foram mais de 2 mil os artistas em exposição oriundos da América do Norte, da América Latina, da Europa, da Ásia e de África, entre nomes já consagrados e jovens promessas da arte contemporânea. Simultaneamente, decorreu um sem-número de eventos constantes de um programa paralelo ao da mostra, do qual faziam parte exposições especiais de arquitectura e de *design*, manifestações de arte pública, vídeo arte, *performances*, exhibições de filmes e concertos de música. A Miami Art Basel é o local certo para os apreciadores da melhor arte internacional.

PÁGINA ANTERIOR: *Hope*, de Robert Indiana;
To Be Tilled, de Tony Cragg

1. *Colors*, de Olaf Breuning
2. *Undercurrent (red)*, de Mona Hatoum
3. *Couple*, de Pablo Picasso
4. *Raised Eyebrows Furrowed Foreheads Woman (with Semaphore Flags)*, de John Baldessari
5. *Ttéia 1-C*, de Lygia Pape



Armani Casa



Nascido a 11 de Julho de 1934, na localidade italiana de Piacenza, o estilista que deixou Medicina por não suportar ver sangue, iniciou a sua carreira em 1964 quando entrou para o atelier de Nino Cerruti, o qual vem a deixar seis anos depois para se aventurar sozinho como freelancer. Em 1974, surge a marca Giorgio Armani, ligada numa primeira fase apenas a vestuário masculino, mas que no ano seguinte surgia com propostas destinadas às mulheres. Atribui-se a ele a suavização da imagem do vestuário masculino e, ao mesmo tempo, a atribuição de uma certa agressividade e dureza às roupas femininas. Ao longo dos anos, Giorgio Armani diversificou a marca, dando-lhe novos conteúdos e diferentes vertentes, como no caso da Armani Casa.

Sob a marca Armani Casa, o estilista Giorgio Armani apresenta o seu ideal de vida, concretizando, simultaneamente, o ambiente perfeito através de peças de mobiliário e de acessórios que, juntos, dão forma a espaços onde a elegância é uma constante. Mais do que luxo, a noção e a ideia de beleza da Armani Casa nasce de uma experiência sensorial e emocional. Com lojas espalhadas pelas mais importantes metrópoles mundiais, como Nova Iorque que viu a loja Armani Casa ser inaugurada no passado dia 17 de Fevereiro, a marca segue um caminho de afirmação, cimentando posições importantes no universo do design de interiores e ditando tendências, por exemplo com a recente inauguração da primeira loja no Dubai Mall e com a prevista abertura do Armani Hotel, na Burj Dubai, a torre mais alta do mundo.



A marca segue um caminho de afirmação, cimentando-se no universo do *design* de interiores e ditando tendências

Se no mundo da moda Giorgio Armani tem como clientes algumas das mais famosas actrizes de Hollywood, como Jodie Foster, Michelle Pfeiffer e Annette Benning, com a marca Armani Casa o estilista junta uma lista de exigentes apreciadores, aqueles que apreciam a simplicidade, mas, acima de tudo, valorizam a individualidade. Efectivamente, a Armani Casa corresponde à perfeição do vazio, as peças marcam forte presença através da elegância depurada das suas linhas e da qualidade dos materiais. Requentadas e chiques, cada peça de mobiliário e de decoração da Armani Casa surpreende pela pureza das formas, a qual podemos apelidar de pure aesthetics. ☾



INFO

www.armanicasa.com





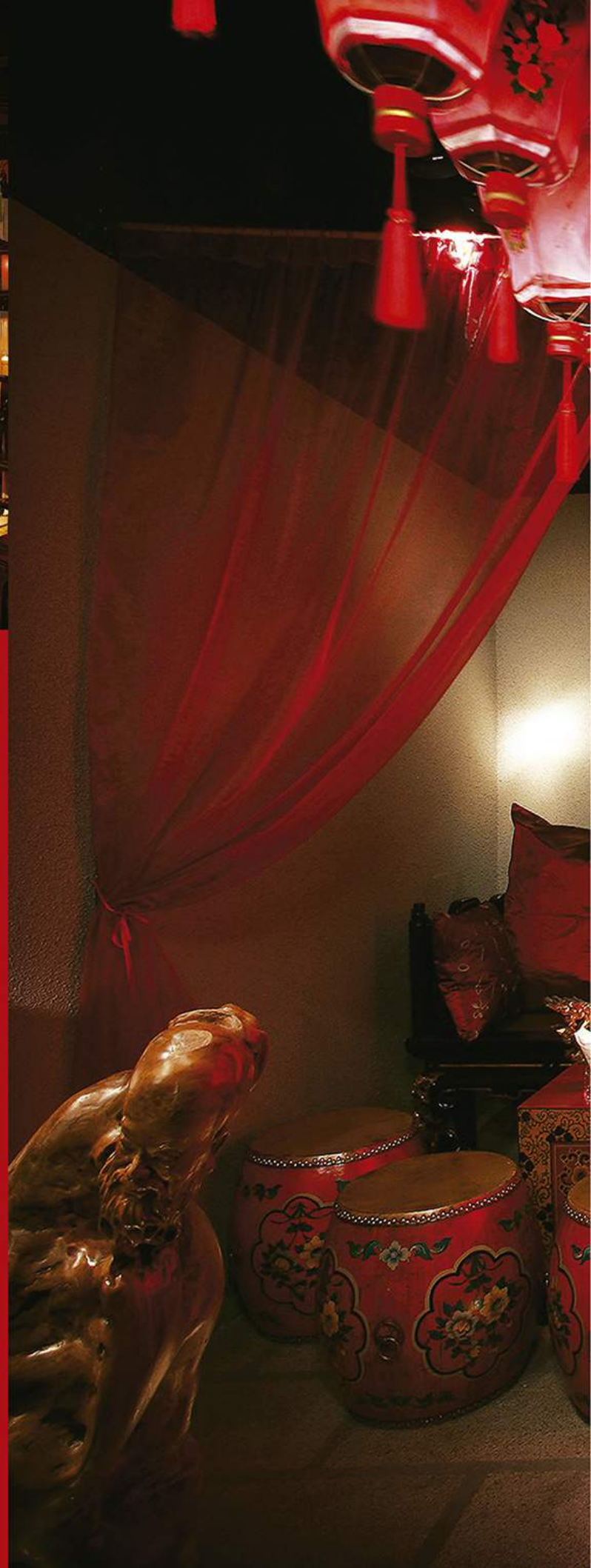
YUN BAR Hong Kong

Conhecida pelo seu ambiente boémio, a Wyndham Street de Hong Kong acolhe excelentes espaços de restauração e de animação nocturna. Um dos mais celebrados é o restaurante Yun Fu, que abriu recentemente um novo bar apelidado de Yun Bar. Seguidor fiel do estilo tipicamente chinês conhecido

como Red Lantern, este espaço é mais do que um *lounge bar*. Inspirado na chique e sensual "Old China", é o destino certo para se estar. Entre excelentes opções de vinhos e sugestivos *cocktails* criados com base em ancestrais receitas oriundas do Norte e do Oeste da China, a noite corre suave por entre as tradicionais peças de mobiliário chinês, as lanternas



vermelhas e os artefactos dedicados a Buda. Depois de atravessar uma pesada porta de carvalho e de descer umas escadas estreitas, quem chega, é, amavelmente, convidado a instalar-se num dos sofás-cama cobertos por almofadas de seda que se encontram nos *lounge rooms*, os quais rodeiam o circular bar central. O toque final é dado pela suave luminosidade das velas. Diariamente, um DJ conceituado cria a banda sonora de uma noite que se deseja leve, feliz e em paz.





INFO

www.yunfu.com.hk

MIDORI

Sushi Lover



Linaugurado em 1994, o restaurante Midori do Penha Longa Hotel, Spa & Golf Resort é um dos restaurantes japoneses em Portugal com mais história. Na altura, o hotel Penha Longa era gerido pela AOKI Corporations, um grupo japonês que optou por instalar na unidade hoteleira um restaurante onde pudesse apreciar e dar a conhecer a gastronomia do seu país. A decisão revelou-se acertada, pois a existência do Midori tem-se revelado um verdadeiro sucesso, baseado na manutenção e na divulgação dos sabores mais tradicionais vindos do Japão. Hoje, o Midori encontra-se sob a direcção do *chef* João Pinto, que faz parte da equipa do restaurante “desde Abril de 1994, praticamente desde o início”, e que nos revelou que nessa altura “quase não se falava de cozinha japonesa em Portugal, por esse motivo o meu conhecimento sobre a gastronomia japonesa era quase nulo. Mas, com a prática, e com as três viagens que efectuei ao Japão, o meu fascínio por esta gastronomia foi aumentando. Não apenas pela frescura dos alimentos com que é realizada, mas pela própria arte gastronómica”.

Para o *chef* João Pinto, “as especialidades do Midori, são todas as que fazemos com profissionalismo, dedicação e, até, amor, que são todas. Obviamente, podemos evidenciar a salada de vieiras com abacate, morangos e pimenta preta, o *ussusukuri* de salmão com molho de trufa, o *chef* Maki e a vazia *wagyu* grelhada no *teppan-yaki*. Outra especialidade que se evidencia, é o nosso pão-de-ló japonês “Castella”, que, além de ser possível degustar no restaurante, está também disponível em sistema de *take-away* numa caixa especial e personalizada”. Simultaneamente elegante e informal, o Midori dá a conhecer uma nova visão da inovadora relação entre sofisticação e tradição. Em japonês, Midori significa verde, um nome escolhido de forma a reflectir a beleza do verde da serra de Sintra que o envolve. De acordo com o *chef* João Pinto, “o Midori distingue-se de outros restaurantes semelhantes pela qualidade dos produtos utilizados e pela genuína atenção dada aos clientes, para que eles se sintam em casa.” 🌿



Das especialidades do Midori a que se evidencia é o pão-de-ló japonês “Castella”, que se pode degustar no restaurante ou no sistema de *take-away*





Clube de
Jornalistas
RESTAURANTE

cozinha criativa de inspiração mediterrânica

R. DAS TRINAS, 129 LISBOA (À LAPA)
cjrestaurante@netcabo.pt | 213 977 138

EXIT | Observatório |



INFO

WISA Wooden

www.wisa24.com

Dando voz a um material actualmente muito pouco utilizado, a madeira, o WISA Wooden Design Hotel surpreende todos os que, ao observá-lo, se deixam encantar pelas suas linhas puras e serenas.

WISA Wooden DESIGN HOTEL

Debruçado sobre a cidade de Helsínquia, o WISA Wooden Design Hotel não é propriamente um hotel. Estaremos mais perto da realidade se lhe chamarmos projecto interventivo na defesa da utilização sustentada da madeira. A harmonia com que este material foi utilizado é comparável à serenidade que o edifício transmite, pois as suas linhas curvas e suaves não agridem nem o cenário envolvente, o porto de Helsínquia, nem tão pouco o bom gosto dos observadores. Concebido pela arquitecta Pieta-Linda Auttila, este é um exemplo excepcional da versatilidade da madeira - predominantemente pinho finlandês, vidoeiro e abeto -, a qual foi utilizada tanto na estrutura principal da construção, como nos revestimentos das paredes, dos tectos e do chão. Os dois volumes arquitectónicos que o compõem e onde se encontram os quartos, encontram-se ligados por enormes painéis curvos de madeira, os quais dão forma ao pátio central. É este espaço que explora na essência, a versatilidade, a elegância e o movimento deste material, ao permitir a circulação do ar e a filtração da luz, proporcionando um jogo delicado entre luminosidade e sombra. ☾



Este espaço explora na essência, a versatilidade, a elegância e o movimento



Viagem pelo Mediterrâneo



Périplo é um livro de viagens que dá outra forma à série documental para televisão que lhe está na origem, realizada por Camilo Azevedo e que a RTP emitiu em 2005. Livro de viagens que não se esgota nos documentários que lhe serviram de base, Périplo “visita lugares e histórias, vidas e paisagens, mitos e ideias feitas. O Mediterrâneo que nos propõe é encantador e assustador, antigo e moderno, e imprevisível, mesmo quando se parece repetir.” Périplo dá-nos outra visão da região que serviu de base à civilização tal como a entendemos.

Périplo Camilo Azevedo e Miguel Portas Editorial Almedina



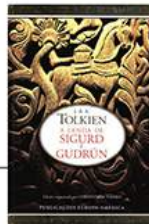
O Sindicato dos Polícias Lídiches
Michael Chabon
Casa das Letras

Verdadeira homenagem ao estilo negro tão característico da década de 40, este livro é, não só um intrigante romance policial, mas também uma belíssima história de amor. Vencedor do Prémio Pulitzer e do Prémio Neluba, Michael Chabon conta, de forma magistral, a história do detective Meyer Landsman, um homem que tem na tentativa de resolução do homicídio de um ex-prodígio do xadrez a sua oportunidade de redenção...



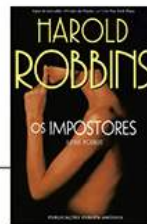
A Sexta Mulher
Suzannah Dunn
Quinta Essência

Obra plena de rigorosos detalhes históricos, A Sexta Mulher relata a vida de Katherine Parr, uma das mulheres que sobreviveram à crueldade de Henrique VII, monarca que tinha como “hobby” assassinar as suas esposas. Katherine escapa à fúria do rei e pensa ter encontrado o amor, mas...teria sido tudo uma mentira?



A Lenda de Sigurd e Gudrún
J.R.R. Tolkien
Publicações Europa-América

Do autor de O Senhor dos Anéis, chega agora A Lenda de Sigurd e Gudrún, uma obra inédita com introdução e notas de Christopher Tolkien, filho do autor. No livro, J. R. R. Tolkien dá-nos a conhecer a sua versão da grande lenda da antiguidade nórdica, em dois poemas intimamente relacionados, aos quais deu os títulos de O Lai dos Volsungos e O Lai de Gudrún.



Os Impostores
Harold Robbins
Publicações Europa-América

Conhecido por espelhar nas suas obras as suas próprias experiências de vida, povoando as suas histórias de personagens inspiradas em pessoas conhecidas, Harold Robbins, autor nova-iorquino de renome mundial, volta a surpreender com Os Impostores, um thriller que se desenrola num cenário exótico, e cuja protagonista, uma especialista em arte, se vê envolvida numa trama de morte, pilhagem de templos e roubo de valiosas antiguidades.



Resolução de Conflitos
William Ury, Jeanne Brett e Stephen Goldberg
Actual Editora

Os autores oferecem neste livro as directrizes para a criação de um eficaz sistema de resolução de conflitos. Para tal, explicam como diagnosticar e corrigir os problemas, bem como criar e implementar um novo sistema. Elaborado em parceria com a consultora portuguesa Convergente, especializada na prevenção, na gestão e na resolução de conflitos inter e intra-organizacionais, esta é uma obra que interessa a todos os que desejam entender ou melhorar os procedimentos definidos para a resolução de conflitos.

SHOPPING

Anel Louis Vuitton

Funcional agenda com monograma e serigrafada com diversas etiquetas.

www.louisvuitton.com

Preço *sob consulta*



Mala Louis Vuitton

ulput ad doluptat ip exerit eu facidui smolor
iustrud magna conullut nissi.nim quisi.

www.louisvuitton.com

Preço *sob consulta*

Sugestões de Inverno

Anel Louis Vuitton

Funcional agenda com monograma e serigrafada com diversas etiquetas.

www.louisvuitton.com

Preço *sob consulta*

Relógio Louis Vuitton

Funcional agenda com grafada com diversas etiquetas.

www.louisvuitton.com

Preço *sob consulta*



Relógio Louis Vuitton

Funcional agenda com monograma e serigrafada com diversas etiquetas.

www.louisvuitton.com

Preço *sob consulta*



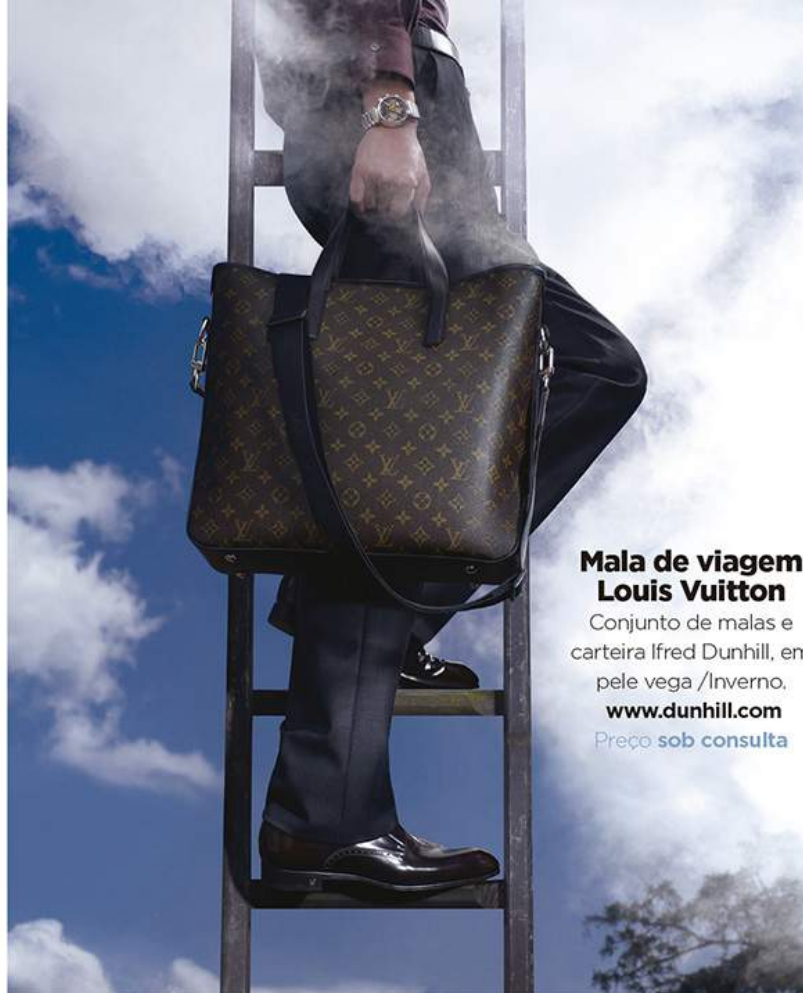


Pulseiras Louis Vuitton

Funcional agenda com monograma e serigrafada com diversas etiquetas.

www.louisvuitton.com

Preço sob consulta



Mala de viagem Louis Vuitton

Conjunto de malas e carteira Ifred Dunhill, em pele vegã /Inverno.

www.dunhill.com

Preço sob consulta



Mala de viagem Louis Vuitton

Mala de viagem "Mon Monogram" personalizada e com três riscas.

www.louisvuitton.com

Preço sob consulta



Relógio Louis Vuitton

Funcional agenda com monograma e serigrafada com diversas etiquetas.

www.louisvuitton.com

Preço sob consulta

Swan 90

Graciosidade de cisne

Com mais de 40 anos de experiência na construção de iates de luxo, a Nautor's Swan é sinónimo mundial de prestígio e elegância na arte de velejar. Veja-se o caso do Swan 90, iate que dá outro sentido à palavra graciousidade.



Fundada na Finlândia em 1966, a Nautor surgiu do desejo de Pekka Koskenkylä construir o primeiro iate de 10 metros capaz tanto de velejar em passeio como entrar em competições, usando um molde de fibra de vidro. Centrou a sua concepção num pilar principal, a qualidade, o mesmo que se tem mantido como uma das primordiais preocupações da marca ao longo dos anos. Desde o Swan 36, já foram construídos mais de 1900 iates, sendo que quase todos ainda navegam. Também no renhido universo das competições náuticas, a Nautor cimentou a sua posição, mantendo-se na primeira linha dos bons resultados do calendário internacional. Em 1998, a marca recebeu uma dose de glamour italiano, quando um grupo de investidores, liderado por Leonardo Ferragamo, viu o seu potencial, o qual está bem patente nos seus modelos, como é o caso do Swan 90.

Último de uma linhagem de iates de competição de elevada performance, concebidos pelo designer German Frers, o Swan 90 alia elegância e sofisticação à mais avançada tecnologia. De esbeltas proporções e



De linhas refinadas, é dono de uma imensa versatilidade na água, o que lhe permite excelentes prestações

INFO

www.nautorswan.com





Último de uma
linhagem de iates
de competição de
elevada *performance*,
alia sofisticação e
tecnologia



linhas refinadas, é, simultaneamente, dono de uma imensa versatilidade na água, o que lhe permite excelentes prestações. É fácil de manobrar, mesmo por uma equipa pequena de duas ou três elementos (pode levar até 20), pois possui uma cabeça hidráulica para enrolar a vela, além da sua manipulação ser controlada através de botões. Com capacidades de competição fora de série, possui distintos espaços interiores, apa-

nágio da marca desde o início. Além da cabina principal, possui mais três destinadas a hóspedes e duas cabinas de tripulação, todas com a casa de banho privada. Quanto a áreas comuns o Swan 90 acolhe um espaçoso salão. Combinação certa entre beleza, performance e harmonia, o Swan 90, comercializado nas versões Swan 90 FD e Swan 90 S, está destinado ao sucesso desde o primeiro instante. ☾



Porsche Panamera

Os novos Porsche Panamera representam algo novo. Representam a aplicação da tecnologia dos verdadeiros automóveis desportivos num modelo a que a marca chama de limusina de luxo desportiva de quatro portas.

Há automóveis que nascem para *make a statement*. Foi assim com os novos Porsche Panamera. De acordo com a marca, este é o segmento de “luxo dinâmico”, onde o carácter desportivo é a prioridade. Com os novos Panamera redefiniu-se o *design* de quatro portas e de quatro lugares. São três os novos modelos: S, 4S e Turbo. Uma das características mais marcantes são as saídas de ar laterais atrás das rodas dianteiras e as jantes desportivas. O pormenor mais extravagante na traseira é o *spoiler* integrado na porta da bagageira. No interior



os destacam-se a consola central com elevação para a frente, os quatro bancos individuais, o espaço na parte traseira e a variabilidade do espaço de carga. Os motores V8 de 4,8 litros, de admissão ou dois turbocompressores de 400 ou 500 CV chamam a atenção. Equipados com o sistema VarioCam Plus e o sistema de injeção directa de gasolina, Direct Fuel Injection, a força é transmitida no Panamera Turbo através da transmissão Porsche Doppelkupplung de 7 velocidades de série para o eixo dianteiro e traseiro. O Panamera Turbo consegue acelerar dos 0 aos 100 km/h em apenas 4,2 segundos. A sua velocidade máxima é de 303 km/h. Os novos modelos Panamera apresentam uma construção híbrida de peso reduzido: eixos, *capot*, guarda-lamas, portas e porta da bagageira são em alumínio, já as armações das janelas e a tampa da cabeça do motor em magnésio. A tecnologia de ponta também se aplica à comunicação com o Porsche Communication Management com módulo de navegação e disco rígido integrado, ecrã táctil de 7" a cores e leitor de CD/DVD. Efectivamente, raramente um Porsche foi tão ansiosamente aguardado. 🌙



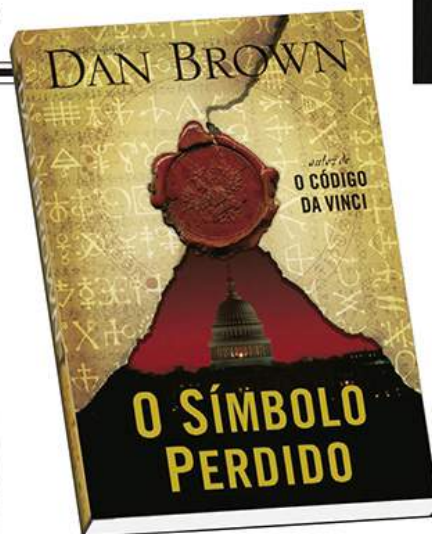
São três os novos modelos Panamera apresentados ao público no dia 17 de Setembro nos centros oficiais Porsche, e apelidados de limusina de luxo desportiva de quatro portas



ALBERTO DA PONTE

PRESIDENTE EXECUTIVO DA SOCIEDADE CENTRAL DE CERVEJAS E BEBIDAS E DA SOCIEDADE DA ÁGUA DO LUSO

Presidente Executivo da Sociedade Central de Cervejas e Bebidas e da Sociedade da Água do Luso, desde 2004, funções que acumula desde 2008 com as de membro do Conselho Executivo da Heineken W.E.R., Alberto da Ponte nasceu em Lisboa, em 1952. Formado em Finanças pelo ISCEF (actual ISEG), em 1975, iniciou a sua carreira profissional em 1973 na Lever (Unilever/JM), em Lisboa, tendo, posteriormente, exercido funções para a Unilever em vários países, nomeadamente na Bélgica, em Espanha e na Malásia, sempre no âmbito das áreas de *marketing* e vendas. Em 1989, assume pela primeira vez funções na área de General Management, ocupando o cargo de Administrador Delegado da Jerónimo Martins Distribuição. Nos anos seguintes exerceu os cargos de Administrador Delegado da Cadbury-Schweppes Portugal, (4 anos), de Director-Geral da Lever-Elida (7 anos) e de Director-Geral da Fima e Unilever BestFoods, grupo que viria a deixar em 2004. Em trabalho ou em lazer, Alberto da Ponte viaja bastante, e, quando o faz não dispensa:



O livro que anda a ler
O Símbolo Perdido,
de Dan Brown




Um fato



Cartão de crédito



Blackberry



TIRA-ME O CACHECOL
AS LUVAS
E UNS QUILITOS

→ OUVES O TEU CORPO

Inscreva-se
em Março e receba
1 VOUCHER de 100€
em equipamento



LES MILLS



Aulas de Grupo



Spinning



Personal Trainer

HOLMES
PLACE

Health Clubs

ONE LIFE.
LIVE IT WELL.

Condições: Promoção não acumulável com qualquer outra campanha, desconto ou oferta em vigor. | Oferta limitada ao stock existente. | Oferta exclusiva a não sócios Holmes Place maiores de 16 anos. | A campanha só poderá ser usufruída uma vez por cliente individual. | Promoção válida até dia 31/03/2010. | O valor que pagou pela sua inscrição inicial é devolvido sob a forma de um vale a descontar exclusivamente em equipamento adidas. | O vale adidas só poderá ser descontado no clube onde efectuou a sua inscrição. | Campanha não disponível no novo clube Holmes Place Parque das Nações (abre brevemente). | O vale só poderá ser descontado nas lojas Holmes Place e em equipamento da marca adidas. | A oferta apenas será entregue depois de formalizada a inscrição.

Salão Preto e Prata.

Um espaço de eleição para o seu evento.



Concertos / Conferências



Espectáculos / Discotecas



Eventos / Jantares